

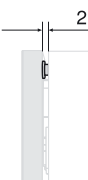
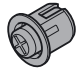
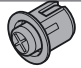
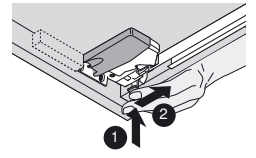
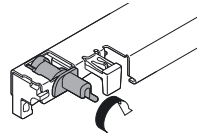
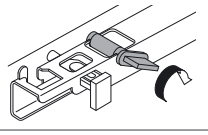
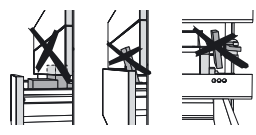
SERVO-DRIVE za TANDEM

Odprava motenj



Odprava motenj

Pri iskanju napak priporočamo, da se držite predlaganega vrstnega reda.

Motnja	Možen vzrok	Odprava motnje	
1.1 Predal se ne odpre.	Vodilo za omaro je napačno pritrjeno.	➤ Popravite vgradni položaj vodila za omaro.	
	Predmet blokira predal.	➤ Odstranite predmet	
	Nosilec oz. pritrdilni kotnik je napačno pritrjen.	➤ Popravite položaj nosilca oz. pritrdilnega kotnika.	
1.2 Predal se ne odpre. Nimate 2-milimetrskega blažilnega razmika.	 Distančni blažilnik podjetja Blum ni montiran.	➤ Če je višina sprednje stranice manjša od 300 mm: Montirajte 1 distančna blažilnika podjetja Blum na stranico.	
		➤ Če je višina sprednje stranice višja od 300 mm: Montirajte 2 distančna blažilnika podjetja Blum na stranico.	
	Montiran je napačni distančni blažilnik podjetja Blum. (notranji predal ali predal z notranjo sprednjo stranico)	➤ Preverite, ali je bil uporabljen pravi distančni blažilnik podjetja Blum (nastavljiv distančni blažilnik).	
	Sprednje stranice drsajo ena ob drugo.	➤ Naravnajte reže.	
		Tehnika vstavljanja: Nastavitev višine s spojko	
		Tehnika vstavljanja in natična tehnika: Nastavitev nagiba letve	
Natična tehnika: Nastavitev višine za polni izvlek			
		Natična tehnika: Nastavitev višine za delni izvlek	
Vodilo za omaro je napačno pritrjeno.		➤ Popravite vgradni položaj vodila za omaro.	
Nosilec oz. pritrdilni kotnik je napačno pritrjen.		➤ Popravite položaj nosilca oz. pritrdilnega kotnika.	
Predmet blokira predal.		➤ Odstranite predmet.	

Motnja

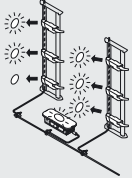
Možen vzrok

Odprava motnje

- 1.3 Prikazovalnik delovanja pogonske enote ne sveti.

Pogonska enota ni pravilno priključena.

- Pogonsko enoto je treba ponovno priključiti in aktivirati izmetni vzvod.



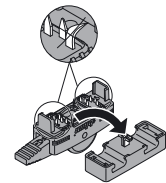
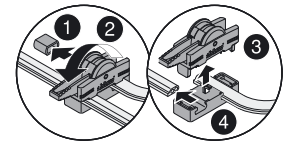
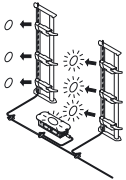
Pogonska enota je pokvarjena.

- Pogonsko enoto je treba ponovno priključiti in aktivirati izmetni vzvod.
- Zamenjajte pogonsko enoto in aktivirajte izmetni vzvod.

- 1.4 Prikazovalniki delovanja več pogonskih enot v isti omari ne svetijo.

Sponka za povezovanje med kablom nosilca in razdelilnim kablom je pokvarjena.

- Zamenjajte sponko za povezovanje med kablom z nosilci in razdelilnim kablom.

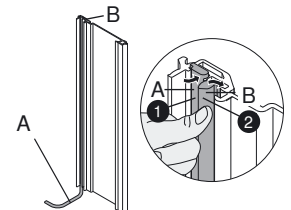


i Ne poškodujte konic!

Kabel nosilca je poškodovan.

- Zamenjajte kabel nosilca.

- A Kabel nosilca (za oskrbo s tokom)
- B Komunikacijski kabel



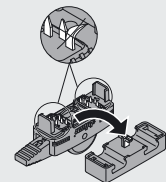
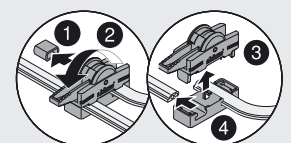
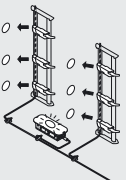
Razdelilni kabel je poškodovan.

- Zamenjajte razdelilni kabel.

- 1.5 Prikazovalnik delovanja na omrežnem napajalniku podjetja Blum sveti, prikazovalniki delovanja pogonskih enot pa ne svetijo.

Sponka za povezovanje med razdelilnim kablom in omrežnim napajalnikom podjetja Blum je pokvarjena.

- Zamenjajte sponko za povezovanje med razdelilnim kablom in omrežnim napajalnikom podjetja Blum.



i Ne poškodujte konic!

Razdelilni kabel je poškodovan.

- Zamenjajte razdelilni kabel.

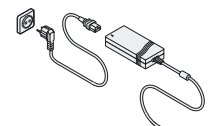
- 1.6 Prikazovalnik delovanja na omrežnem napajalniku podjetja Blum ne sveti.

Preklopna vtičnica je izklopljena.

- Preverite, ali je preklopna vtičnica vklopljena.

Omrežni napajalnik podjetja Blum ni priključen v preklopno vtičnico.

- Preverite, ali je omrežni kabel priključen v omrežni napajalnik podjetja Blum in v preklopno vtičnico.

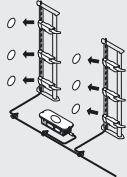
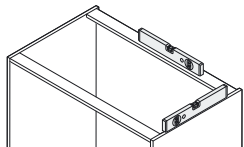
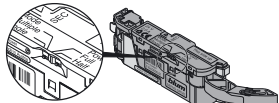
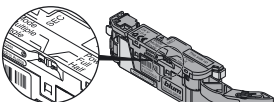
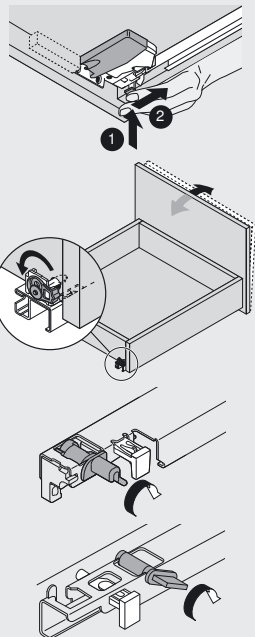


Omrežni napajalnik podjetja Blum je pokvarjen.

- Zamenjajte omrežni napajalnik podjetja Blum.

Odprava motenj


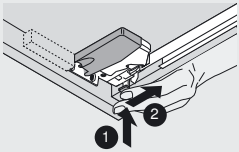
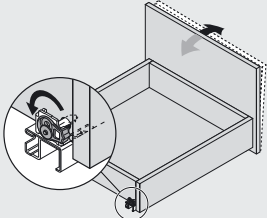
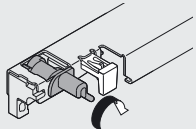
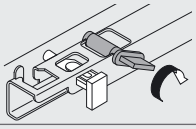
Pri iskanju napak priporočamo, da se držite predlaganega vrstnega reda.

Motnja	Možen vzrok	Odprava motnje
<p>1.7 Prikazovalnik delovanja ne sveti niti na omrežnih napajalnikih podjetja Blum niti na pogonskih enotah.</p>	<p>2 omrežna napajalnika podjetja Blum sta priključena na en razdelilni kabel. Oba omrežna napajalnika podjetja Blum sta okvarjena.</p>	<ul style="list-style-type: none"> ➤ Na en razdelilni kabel je dovoljen le en omrežni napajalnik podjetja Blum! ➤ Pokvarjeno Blum – omrežno napravo zamenjati.
		
<p>2 Predal se pri odpiranju zapelje ob naslon.</p>	<p>Omara ni postavljena vodoravno.</p>	<ul style="list-style-type: none"> ➤ Naravnajte omaro.
		
	<p>Pri krajših nazivnih dolžinah je izbirno stikalo »Power« na pogonski enoti napačno nastavljeno.</p>	<ul style="list-style-type: none"> ➤ Izbirno stikalo »Power« nastavite na »Half«.
		
	<p>Pri delnih izvlekih je na pogonski enoti napačno nastavljeno izbirno stikalo »Power«.</p>	<ul style="list-style-type: none"> ➤ Izbirno stikalo »Power« nastavite na »Half«.
		
<p>3 Hkrati se odpre več predalov.</p>	<p>Sprednje stranice drsajo ena ob drugo.</p>	<ul style="list-style-type: none"> ➤ Naravnajte reže. <p>Tehnika vstavljanja: Nastavitev višine s spojko</p> <p>Tehnika vstavljanja in natična tehnika: Nastavitev nagiba letve</p> <p>Natična tehnika: Nastavitev višine za polni izvlek</p> <p>Natična tehnika: Nastavitev višine za delni izvlek</p>
		

Motnja	Možen vzrok	Odprava motnje	
	Pogonska enota: Izbirno stikalo »Mode« je napačno nastavljeno.	<ul style="list-style-type: none"> Izbirno stikalo »Mode« nastavite na »Single«. 	
	Nosilec: Manjka komunikacijski kabel.	<ul style="list-style-type: none"> Nosilec je opremljen s komunikacijskim kablom (enak razdelilnemu kablju). B Komunikacijski kabel 	
4	Predal se ne odpre dovolj.	<ul style="list-style-type: none"> Naravnajte omaro. 	
	Pri predalih s polnim izvlekom je na pogonski enoti napačno nastavljeno izbirno stikalo »Power«.	<ul style="list-style-type: none"> Izbirno stikalo »Power« nastavite na »Full«. 	
	Podaljšek ročaja pogonske enote ni nameščen (pri širini omare do 234 mm morate odstraniti podaljšek ročaja).	<ul style="list-style-type: none"> Namestite podaljšek ročaja pogonske enote. 	
	Sistem vodil teče s težavo.	<ul style="list-style-type: none"> Očistite vodilo za omaro. Zamenjajte vodilo za omaro. 	
	Pogonska enota je prešibka za ustrezen predal.	<ul style="list-style-type: none"> Na nosilec namestite še eno pogonsko enoto s kablom za sinhronizacijo. 	
	Pogonska enota je pokvarjena.	<ul style="list-style-type: none"> Pogonsko enoto je treba ponovno priključiti in aktivirati izmetni vzvod. Zamenjajte pogonsko enoto in aktivirajte izmetni vzvod. 	
5	Predal se pri zaprtju ponovno samodejno odpre.	<ul style="list-style-type: none"> Popravite položaj nosilca oz. pritrdilnega kotnika. 	
	Pogonska enota je pokvarjena.	<ul style="list-style-type: none"> Zamenjajte pogonsko enoto in aktivirajte izmetni vzvod. 	
	Vodilo za omaro je poškodovano.	<ul style="list-style-type: none"> Zamenjajte vodilo za omaro. 	

Odprava motenj

Pri iskanju napak priporočamo, da se držite predlaganega vrstnega reda.

Motnja	Možen vzrok	Odprava motnje	
6 Predala ni mogoče popolnoma zapreti.	Predmet blokira predal.	➤ Odstranite predmet.	
	Sprednje stranice drsajo ena ob drugo.	➤ Naravnajte reže. Tehnika vstavljanja: Nastavitev višine s spojko Tehnika vstavljanja in natična tehnika: Nastavitev nagiba letve Natična tehnika: Nastavitev višine za polni izvlek Natična tehnika: Nastavitev višine za delni izvlek	   
	Nosilec oz. pritrdilni kotnik je napačno pritrjen.	➤ Popravite položaj nosilca oz. pritrdilnega kotnika.	
	Pogonska enota je napačno pritrjena.	➤ Popravite položaj pogonske enote.	
	Napačno delovanje pogonske enote.	➤ Pogonsko enoto je treba ponovno priključiti in aktivirati izmetni vzvod. ➤ Zamenjajte pogonsko enoto in aktivirajte izmetni vzvod.	

Julius Blum GmbH
Tovarna okovja
6973 Höchst, Austria
Tel.: +43 5578 705-0
Faks: +43 5578 705-44
E-pošta: info@blum.com
www.blum.com

 **blum**®

MA-310/1-S-SL 06.11