

SERVO-DRIVE do TANDEM

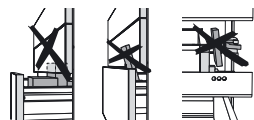
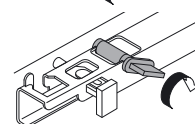
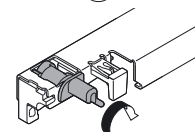
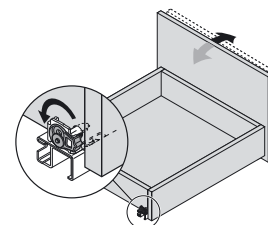
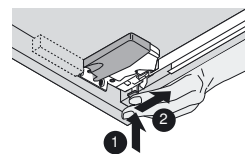
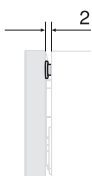
Usuwanie usterek



Usuwanie usterek

Zalecamy zachować proponowaną kolejność podczas szukania błędów.

Usterka	Możliwa przyczyna	Usuwanie usterek
1.1 Szuflada się nie otwiera.	Prowadnica korpusu jest źle wypozycjonowana.	<ul style="list-style-type: none"> ➤ Poprawić pozycję montażu prowadnicy korpusu.
	Szuflada jest blokowana przez przedmiot.	<ul style="list-style-type: none"> ➤ Usunąć przedmiot
	Profil nośny względnie uchwyt napędu są źle wypozycjonowane.	<ul style="list-style-type: none"> ➤ Poprawić pozycję profilu nośnego względnie uchwytu napędu.
1.2 Szuflada się nie otwiera. Nie jest wymagany 2 mm odstęp na odbojnik.	Nie ma zamontowanego dystansu Blum.	<ul style="list-style-type: none"> ➤ Wysokość frontu mniejsza niż 300 mm: zamontować 1 dystans Blum na stronę. ➤ Wysokość frontu większa niż 300 mm: zamontować 2 dystanse Blum na stronę.
	Zamontowany jest niewłaściwy dystans Blum. (Szuflada wewnętrzna i szuflada z frontem wpuszczanym)	<ul style="list-style-type: none"> ➤ Sprawdź, czy został zamontowany właściwy dystans Blum (regulowany dystans).
Fronty ocierają się o siebie.		<ul style="list-style-type: none"> ➤ Ustawić układ szczelin. <p>Technika nasuwu: regulacja wysokości przez sprzęgło</p>
		<p>Technika nasuwu i technika mocowania na bolce: regulacja nachylenia frontu</p>
		<p>Technika mocowania na bolce: regulacja wysokości pełnego wysuwu</p>
		<p>Technika mocowania na bolce: regulacja wysokości częściowego wysuwu</p>
Prowadnica korpusu jest źle wypozycjonowana.		<ul style="list-style-type: none"> ➤ Poprawić pozycję montażu prowadnicy korpusu.
Profil nośny względnie uchwyt napędu są źle wypozycjonowane.		<ul style="list-style-type: none"> ➤ Poprawić pozycję profilu nośnego względnie uchwytu napędu.
Szuflada jest blokowana przez przedmiot.		<ul style="list-style-type: none"> ➤ Usunąć przedmiot.



Usterka

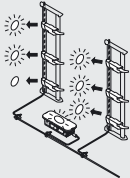
Możliwa przyczyna

Usuwanie usterki

1.3 Nie świeci lampka kontrolna napędu.

Jednostka napędu nie jest prawidłowo podłączona.

➤ Ponownie zamontować jednostkę napędu i uruchomić odbojnik.



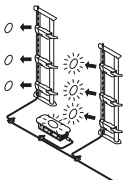
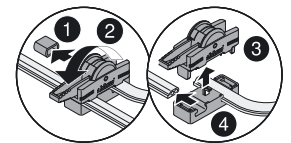
Jednostka napędu jest uszkodzona.

➤ Ponownie zamontować jednostkę napędu i uruchomić odbojnik.
➤ Wymienić jednostkę napędu i uruchomić odbojnik.

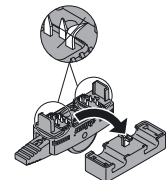
1.4 Lampka kontrolna większej ilości jednostek napędowych w tym samym korpusie nie świeci.

Złącze pinowe między przewodem profilu a kablem zasilającym jest uszkodzone.

➤ Wymienić złącze między przewodem profilu a kablem zasilającym.



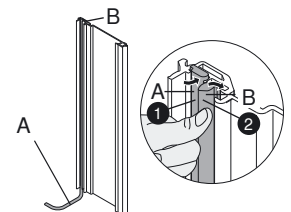
i Nie uszkodzić wypustków!



Przewód profilu jest uszkodzony.

➤ Wymienić przewód profilu.

- A Przewód profilu nośnego (do zasilania prądem)
- B Przewód komunikacji



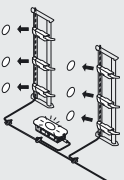
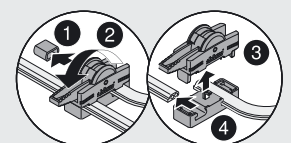
Kabel zasilający jest uszkodzony.

➤ Wymienić kabel zasilający.

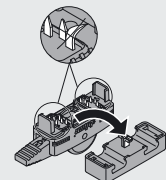
1.5 Lampka kontrolna zasilacza Blum świeci, lamki kontrolne jednostek napędowych nie świecą.

Złącze między kablem zasilającym a siłownikiem Blum jest uszkodzone.

➤ Wymienić złącze między kablem zasilającym a siłownikiem Blum.



i Nie uszkodzić wypustków!



Kabel zasilający jest uszkodzony.

➤ Wymienić kabel zasilający.

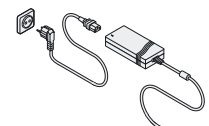
1.6 Nie świeci lampka kontrolna na zasilaczu Blum

Przełącznik gniazdka jest wyłączony.

➤ Sprawdzić, czy gniazdko jest włączone.

Zasilacz Blum nie jest podłączony do gniazdka.

➤ Sprawdzić, czy przewód sieciowy jest podłączony do zasilacza i do gniazdka.

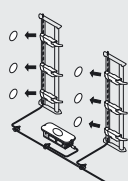
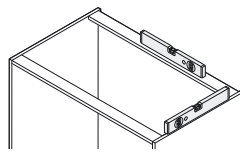
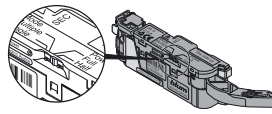
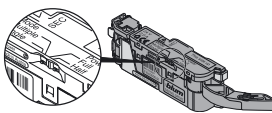
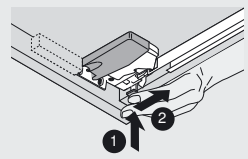
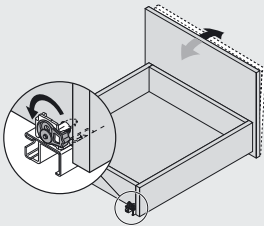
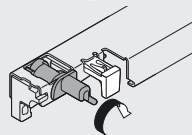
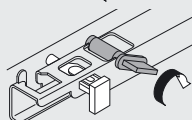


Zasilacz Blum jest uszkodzony.

➤ Wymienić zasilacz Blum.

Usuwanie usterek


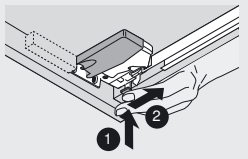
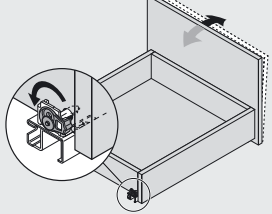
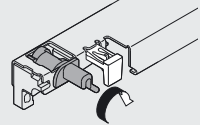
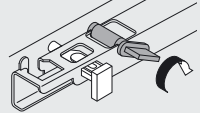
Zalecamy zachować proponowaną kolejność podczas szukania błędów.

Usterka	Możliwa przyczyna	Usuwanie usterek
<p>1.7 Lampka kontrolna nie świeci ani na zasilaczu Blum ani na jednostce napędu.</p> 	<p>2 zasilacze Blum są podłączone do 1 kabla zasilającego. Obydwa zasilacze Blum są uszkodzone.</p>	<ul style="list-style-type: none"> ➤ Na kabel zasilający jest dopuszczalny tylko 1 zasilacz Blum! ➤ Wymienić uszkodzony zasilacz Blum na inny.
<p>2 Szuflada otwiera się aż do oporu.</p>	<p>Korpus nie jest wypoziomowany.</p>	<ul style="list-style-type: none"> ➤ Wypoziomować korpus. 
	<p>W przypadku krótkich długości przewodnic przełącznik „Power” jest nieprawidłowo ustawiony na jednostce napędu.</p>	<ul style="list-style-type: none"> ➤ Przetawić przełącznik z „Power” na „Half”. 
	<p>W przypadku szuflad z częściowym wysuwem przełącznik „Power” jest nieprawidłowo ustawiony na jednostce napędu.</p>	<ul style="list-style-type: none"> ➤ Przetawić przełącznik z „Power” na „Half”. 
<p>3 Równocześnie otwiera się więcej szuflad niż jedna.</p>	<p>Fronty ocierają się o siebie.</p>	<ul style="list-style-type: none"> ➤ Ustawić układ szczelin. <p>Technika nasuwu: regulacja wysokości przez sprzęgło</p>  <p>Technika nasuwu i technika mocowania na bolce: regulacja nachylenia frontu</p>  <p>Technika mocowania na bolce: regulacja wysokości pełnego wysuwu</p>  <p>Technika mocowania na bolce: regulacja wysokości częściowego wysuwu</p> 

Usterka	Możliwa przyczyna	Usuwanie usterki	
	Jednostka napędu: przełącznik „Mode” jest ustawiony nieprawidłowo.	➤ Ustawić przełącznik z „Mode” na „Single”.	
	Profil nośny: brakuje przewodu komunikacyjnego.	➤ Profil nośny wyposażać w przewód komunikacyjny (identyczny jak kabel zasilający) B Przewód komunikacyjny	
4 Szuflada otwiera się tylko częściowo.	Korpus nie jest wypoziomowany.	➤ Wypoziomować korpus.	
	W przypadku szuflad z pełnym wysuwem przełącznik „Power” jest nieprawidłowo ustawiony na jednostce napędu.	➤ Ustawić przełącznik „Power” na „Full”.	
	Przedłużka odbojnika jednostki napędu nie jest zamontowana (Od szerokości korpusu 234 mm przedłużka odbojnika musi być zdemonstowana).	➤ Zamontować przedłużkę odbojnika przy jednostce napędu.	
	Ciężko poruszający się system prowadnic.	➤ Wyczyścić prowadnice korpusu. ➤ Wymienić prowadnice korpusu.	
	Jednostka napędu jest do danej szuflady za słaba.	➤ Zamontować drugą jednostkę z przewodem synchronizującym na profilu aluminiowym.	
	Jednostka napędu jest uszkodzona.	➤ Ponownie zamontować jednostkę napędu i uruchomić odbojnik. ➤ Wymienić jednostkę napędu i uruchomić odbojnik.	
5 Szuflada otwiera się ponownie podczas zamykania.	Profil nośny względnie uchwyt napędu są źle wypoziomowane.	➤ Poprawić pozycję profilu nośnego względnie uchwytu napędu.	
	Jednostka napędu jest uszkodzona.	➤ Wymienić jednostkę napędu i uruchomić odbojnik.	
	Prowadnica korpusu jest uszkodzona.	➤ Wymienić prowadnicę korpusu.	

Usuwanie usterek

Zalecamy zachować proponowaną kolejność podczas szukania błędów.

Usterka	Możliwa przyczyna	Usuwanie usterek
6 Nie można całkowicie zamknąć szuflady.	Szuflada jest blokowana przez przedmiot.	➤ Usunąć przedmiot. 
	Fronty ocierają się o siebie.	➤ Ustawić układ szczelin. Technika nasuwu: regulacja wysokości przez sprzęgło  Technika nasuwu i technika mocowania na bolce: regulacja nachylenia frontu  Technika mocowania na bolce: regulacja wysokości pełnego wysuwu  Technika mocowania na bolce: regulacja wysokości częściowego wysuwu 
	Profil nośny względnie uchwyt napędu są źle wypozycjonowane.	➤ Poprawić pozycję profilu nośnego względnie uchwytu napędu.
	Jednostka napędu jest źle wypozycjonowana.	➤ Poprawić pozycję jednostki napędu.
	Nieprawidłowe działanie jednostki napędu.	➤ Ponownie zamontować jednostkę napędu i uruchomić odbojnik. ➤ Wymienić jednostkę napędu i uruchomić odbojnik.

Julius Blum GmbH
Fabryka okuć
6973 Höchst, Austria
Tel.: +43 5578 705-0
Fax: +43 5578 705-44
E-mail: info@blum.com
www.blum.com

 **blum**[®]