

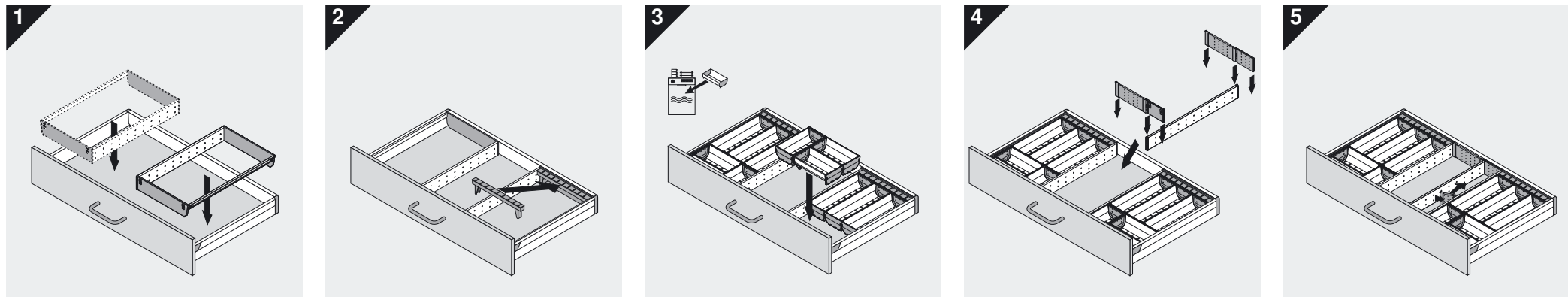
# ORGA-LINE

Essbesteck / Cutlery / Couverts / Sztućce

 **blum**<sup>®</sup>



# Montage / Assembly / Montage / Montaż



## Korpusbreite / Carcase width / Largeur corps de meuble / Szerokość korpusu

450 mm ZSI.45VEIx



500 mm ZSI.50VEIx



550 mm ZSI.55VEIx



600 mm ZSI.60VEIx



800 mm ZSI.80VEIx



900 mm ZSI.90VEIx



1000 mm ZSI.10VEIx



1200 mm ZSI.12VEIx



Julius Blum GmbH  
Beschlägefabrik  
A-6973 Höchst, Austria  
Tel.: +43/5578/705-0  
Fax: +43/5578/705-44  
E-Mail: [info@blum.com](mailto:info@blum.com)  
[www.blum.com](http://www.blum.com)

 **blum**<sup>®</sup>