

# EXPANDO T

薄い前板、簡単に取付

8 mm





# シンプルさを再発見

ミニマリストのデザインは、インスピレーションを想起させます。家具のトレンドを実現するための選択肢の幅を広げて下さい。フラップ、開き扉および引出システムに対応するまったく新しい薄扉用の前板取付システムによって、ミニマリストの家具デザインを容易に実現できます。



受賞に関する詳細情報:  
[www.blum.com/award](http://www.blum.com/award)

# 簡単に実現： 3つのアプリケーション

できる限り簡単に取り付けられるように、ブルムはフラップ、開き扉、引出システムの3つのアプリケーションに対応する取付システムを開発しました。居住エリアのあらゆるところで使え、薄い前板の家具は見る人に感銘を与え、信頼のブルムの機能性でそれをさらに引き立てます。

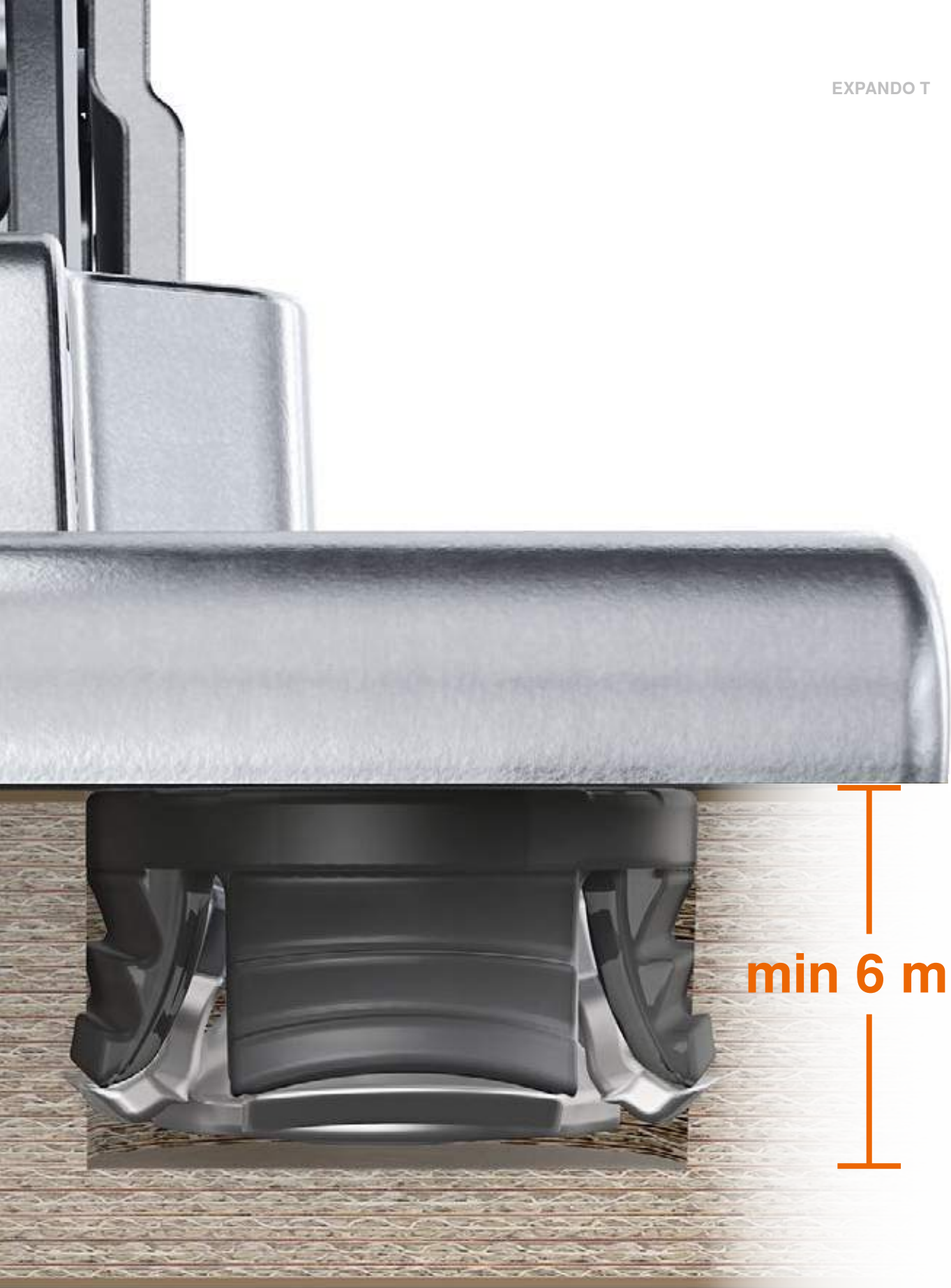






## 取付簡単な新システム

当社の薄型前板用固定システムのベースとなるのが EXPANDO T であり、スチールの刃が堅い材料への固定を、ナイロン製の部分が柔らかい材料への固定を確実なものにします。EXPANDO Tは、直径10 mm深さはわずか 6 mmの下穴で取り付けられます。



**min 6 mm**


# 簡単に取付

フラップシステム、扉、引出 - 当社の固定システムを使用するすべての薄型前板付き家具には1つの共通点があります。つまり、組み立てと調整が簡単で快適であるということです。穴をあける、挿入する、そしてネジで締める、これだけです。さらに他のアプリケーションには、EXPANDO Tは単体の拡張ダボとしてもお求めいただけます。




CLIP top BLUMOTION (クリップトップ・ブルモーション) の薄い扉用取付システムによって、BLUMOTION 機能をヒンジに内蔵することにも成功しました。このシステムはヒンジカップを必要としません。このヒンジでは扉がキャビネット内の側板よりも外側に開くので、内引出または内引出型の棚板を使ったアプリケーションにも使えます。





選び抜かれたリフトシステム –  
AVENTOS HS, HL と HK top –  
には、薄い扉用の前板取付具が  
用意されています –取付位置の  
変更は不要です

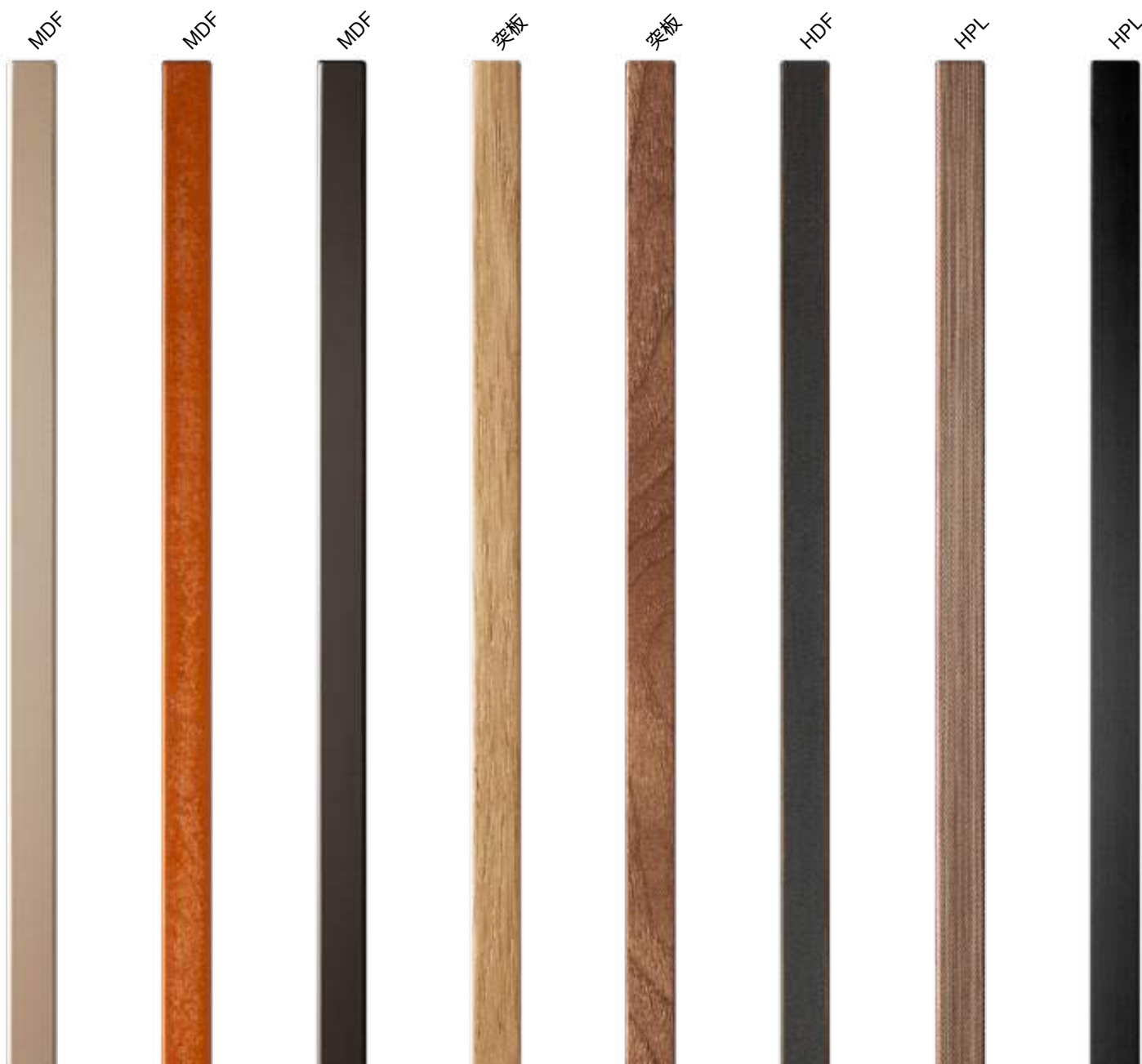


家具の前板を薄くする  
と、LEGRABOX と MERIVOBOX  
引出および引出のスリムなデザイ  
ンがよく映えます。取付位置が従  
来と同じなので、前板の取付作業  
はきわめて簡単です。



# さまざまな素材に取り付けられる

ブルムの薄い前板 (8mm以上) 用取付システム EXPANDO T は、さまざまな素材に対応して、とても奇抜なデザインにもご利用いただけます。個性的な家具であなたの顧客様をサプライズさせましょう。



鈦物系複合材



鈦物系複合材



コンクリート



石英複合体



天然石材



セメント繊維ボード



セラミック



セラミック









*blum*

HDF









架板

MDF











HPL









セラミック











セラミック









MDF



EXPANDO T





# プログラムの利点

3つのアプリケーション用の薄い前板に対応する取付システムは、非常にシンプルで、次の中から選べます。様々な扉タイプのフラップシステム、いろいろな高さの LEGRABOX と MERIVOBX 引出システム、そして開き扉のシステムを次の部品で実現できます。

## こんなに便利です

- 3種類のアプリケーション - フラップシステム | ヒンジシステム | ボックスシステム
- 厚さ8 mm以上の薄型前板向けです。
- EXPANDO T - あらかじめ組み込まれています。
- 異なる前板素材
- 製品コンフィギュレーターを使えば、設計したい図面内ですべての寸法が計算・表示されます。

## 品番情報

フラップシステム			
AVENTOS HS   HL   HK top			
前板取付具			
	仕様	材料	
	対称	スチール	20S42T1
ブルムカタログに記載の取付位置			

ヒンジシステム				
CLIP top BLUMOTION   CLIP top				
薄扉用のヒンジ				
	ヒンジ	キャッチ	色	
	CLIP top BLUMOTION	●	NI   ONS	71B453T
	CLIP top	●	NI	71T453T
	CLIP top	○	NI	70T453T.TL
適切な位置にネジ留めすることにより、様々なカブセ状態が実現できます。				
● キャッチ付き				
○ キャッチなし				

ボックスシステム			
LEGRABOX			
前板取付具			
	高さ		
	N		ZF7N70T2
	M		ZF7M70T2
	K		ZF7K70T2
C		ZF7C70T2	
高さ F とブルムカタログに記載の取付位置までの距離			

ボックスシステム		
MERIVOBX		
前板取付具		
	固定方法	
	EXPANDO T	ZF4.10T2
ブルムカタログに記載の取付位置		

MERIVOBX		
上前板取付具		
	固定方法	
	EXPANDO T	ZF4.50T2
ブルムカタログに記載の取付位置		

ボックスシステム			
LEGRABOX   MERIVOBX			
薄型前板用前板スタビライザ/底板スタビライザ			
	色	材料	
	R7037	ナイロン	Z96.00T1
ブルムカタログに記載の取付位置			
推奨事項:			
キャビネット幅 KB、600 mm以上、1個			
キャビネット幅 KB、900 mm以上、2個			
前板の高さ KB、380 mm以上、1個			

その他の製品			
EXPANDO T - シングル (単体)			
	色	材料	
	TGR	ナイロン/スチール	70T4532T

色			
NI	ニッケルメッキ	TGR	ダークグレー
ONS	Onyx black (オニキスブラック)	R7037	RAL 7037 ダークグレー

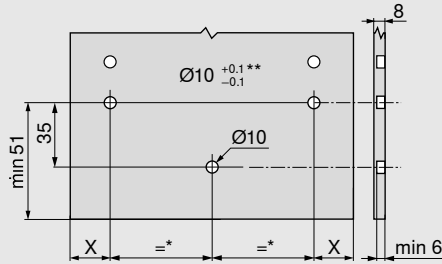
## 設計

キャビネット内に必要なスペース	
LEGRABOX	MERIVOBX

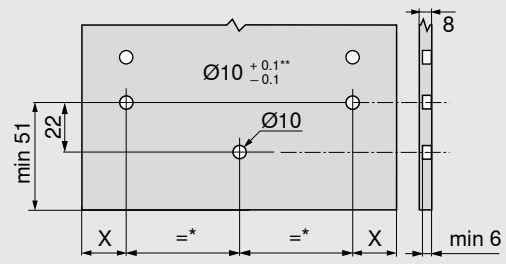
## 設計

## 穴あけ寸法 - 前板

## LEGRABOX



## MERIVOBX

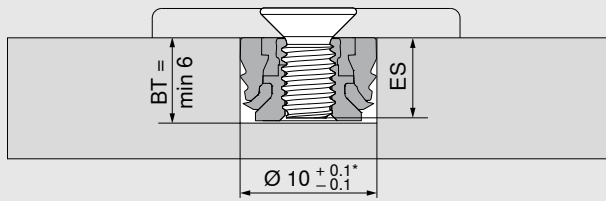


X = 14 mm + 前板のカブリしろ FA

\* 最低 80 mm

\*\* 石およびセラミックの場合 +0.2/-0.1mm

## 穴あけ深さ/ネジの選択 - EXPANDO T



EXPANDO T - の単品では、M4のネジで止めてください。

穴あけ深さは、単体のダボを使用する場合、ネジの長さに応じてできるだけ浅く設定するようにしてください。

BT 穴あけ深さ

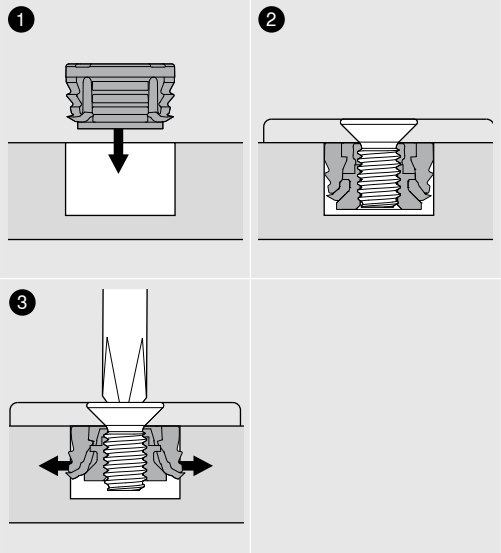
ES ネジのねじ込み深さ

ES 最低 4 mm

ES 最大 = BT - 0.5 mm

\* 石およびセラミックの場合 +0.2/-0.1mm

## EXPANDO T の取付



## 利用可能な範囲および奨励する加工方法

EXPANDO T は家具の薄い前板材にブルム金具を固定するのに適しています。

素材の剛性と強度が十分であれば、厚さ8mm以上の素材に使用できる可能性があります。必ず事前に、試作検証の上ご使用ください。

Nm 最小トルク

## ブルムによって検証済みの素材

チップボード	> 0.40	1.5
MDF	> 0.60	1.5
HDF		2
HPL		2
鋳物系複合材		2
自然石 グラニートネロアッソルルート		3
人工石 石英複合体		3
セラミックプレート		3

横方向引張強さ (N/mm<sup>2</sup>)

Nm

## 免責事項

ブルムは、上記以外の素材に対して EXPANDO T を使用した場合や、他社の金具と組み合わせて使用された場合、ブルムの管理責任の範囲外になります。取付は、必ず実績信頼のある家具メーカーにご依頼ください。



組み立てと調整に関する情報

[www.blum.com/EXPANDO\\_T\\_3](http://www.blum.com/EXPANDO_T_3)

# あらゆる作業ステップでサポートを提供

当社は、実用的な組立機械・ジグに加え、設計から選択、注文から組み立てまで、プロセスチェーン全体でお客様をサポートする多くのデジタルサービスを提供いたします。これについては、ご遠慮なくお問い合わせください。

## マーケティング

**マーケティングメディア集**  
当社の高解像度の写真、ビデオ、パンフレットをお客様のマーケティングに、またはインスピレーションとしてご利用ください。

## 構想、設計、見積り

**ブルムのインスピレーション**  
実用的なキャビネットアプリケーションでお客様を驚かせてください。この度、[www.blum-inspirations.com](http://www.blum-inspirations.com)にインスピレーションに富む報告と背景情報がまとめられたので、ぜひ一度ご覧ください。

## 設計

**製品&キャビネットコンフィギュレーター**  
当社の製品・キャビネットコンフィギュレーターを利用して、プロジェクトをオンラインで簡単に設計、構成、保存してください。

## 注文

**販売店のインターフェース**  
製品およびキャビネットコンフィギュレーターからパーツリストを選択し、ディーラーのオンラインショップに直接送信してください。







# moving ideas

私たちは、アイデアが世界を動かすことができると信じています。あなたの創造的なビジョンを実現できるように、革新的な金具、あなたをインスパイヤーする家具コンセプト、そして最適なサービスをご提供します。あなたのニーズ、世界のトレンド、そしてより高いレベルの生活品質への私たちのアイデアをシェアすることが、私たちのモチベーションです。さあ、私たちと一緒に、刺激的なアイデアを創造しましょう！



## 住空間の品質

私たちは、あなたの家具の快適さと機能性の向上に貢献します。



## 製品ライン

すべてを私たちが提供できます。私たちのワイドな製品ラインナップは、最新のリビングトレンド、さらに将来のトレンドを実現できます。



## インスピレーション

私たちは、住居に関する世界のトレンドを分析し、明日のソリューションを提供するための研究を行っています。私たちは、研究の成果を皆さまと共有します。



## イノベーション

私たちは、動き続けます。好奇心、探求心をもって製品とサービスの開発を行っています。



## サービス

あなたの業務プロセスに合わせた、私たちのカスタマーサービスで、日々の業務をより簡単にします。



## 品質

私たちは、絶え間なく、動き続けて、製品、サービス、そして私たち自身を高めています。



## 信頼

私たちは、パートナーシップ、社員、社会、そして環境に対して責任を持ちます。

ユリウス・ブルムが1952年に事業を開始したとき、最初の製品は馬の蹄鉄用のスパイクでした。今日、私たちは、120を超える国々に、革新的な金具を供給しています。

デニカ株式会社

本社

〒273-0032

千葉県船橋市葛飾町2-474-8

Tel.: 047-437-0310

Fax: 047-437-2130

大阪営業所

〒534-0024

大阪市都島区東野田町4-6-22

Tel.: 06-6242-1144

Fax: 06-6242-1145

[www.denica.co.jp](http://www.denica.co.jp)

Julius Blum GmbH

Beschlägefabrik

6973 Höchst, Austria

Tel.: +43 5578 705-0

Fax: +43 5578 705-44

E-Mail: [info@blum.com](mailto:info@blum.com)

[www.blum.com](http://www.blum.com)

弊社はオーストラリア、ポーランド及び中国にある事務所は以下の通りに認定されています。  
弊社のアメリカ事務所はISO 9001の認証を取得しています。  
弊社のブラジル事務所はISO 9001、ISO 14001及びISO 45001の認証を取得しています。



 **blum**®



すべての内容に関する著作権は、ブルム社の所有に属するものとします。  
製品の仕様は予告なく変更することがあります。  
IDN#: 000.000.0・EP-392/2・JA-JP/02.23