

# EXPANDO T

Frontali sottili,  
fissati senza problemi

8 mm





# Alla riscoperta della semplicità

Il design essenziale crea spazio per l'ispirazione. Ampliate lo spettro delle possibilità di realizzare tendenze nei mobili. Con il primo sistema di fissaggio per frontali sottili in ante a ribalta, ante e cassettoni il design minimalista dei mobili è diventato semplice da realizzare.



Informazioni dettagliate  
sui riconoscimenti:  
[www.blum.com/award](http://www.blum.com/award)

# Realizzazione facile: tre applicazioni

Per semplificarvi al massimo la lavorazione abbiamo sviluppato un sistema di fissaggio con cui è possibile realizzare allo stesso tempo tre applicazioni: ante a ribalta, ante e cassettoni. I mobili sorprendono grazie ai frontali sottili e convincono grazie alla pluricollaudata funzionalità Blum, in ogni ambiente della casa.







## Montaggio semplice: il sistema

La base del nostro sistema di fissaggio per frontali sottili è EXPANDO T. I tiranti in acciaio garantiscono una tenuta sicura nei materiali duri, le ganasce in plastica assicurano la tenuta nei materiali morbidi. EXPANDO T viene fissato in un foro del diametro di 10 mm e con una profondità di foratura di soli 6 mm.



**min 6 mm**

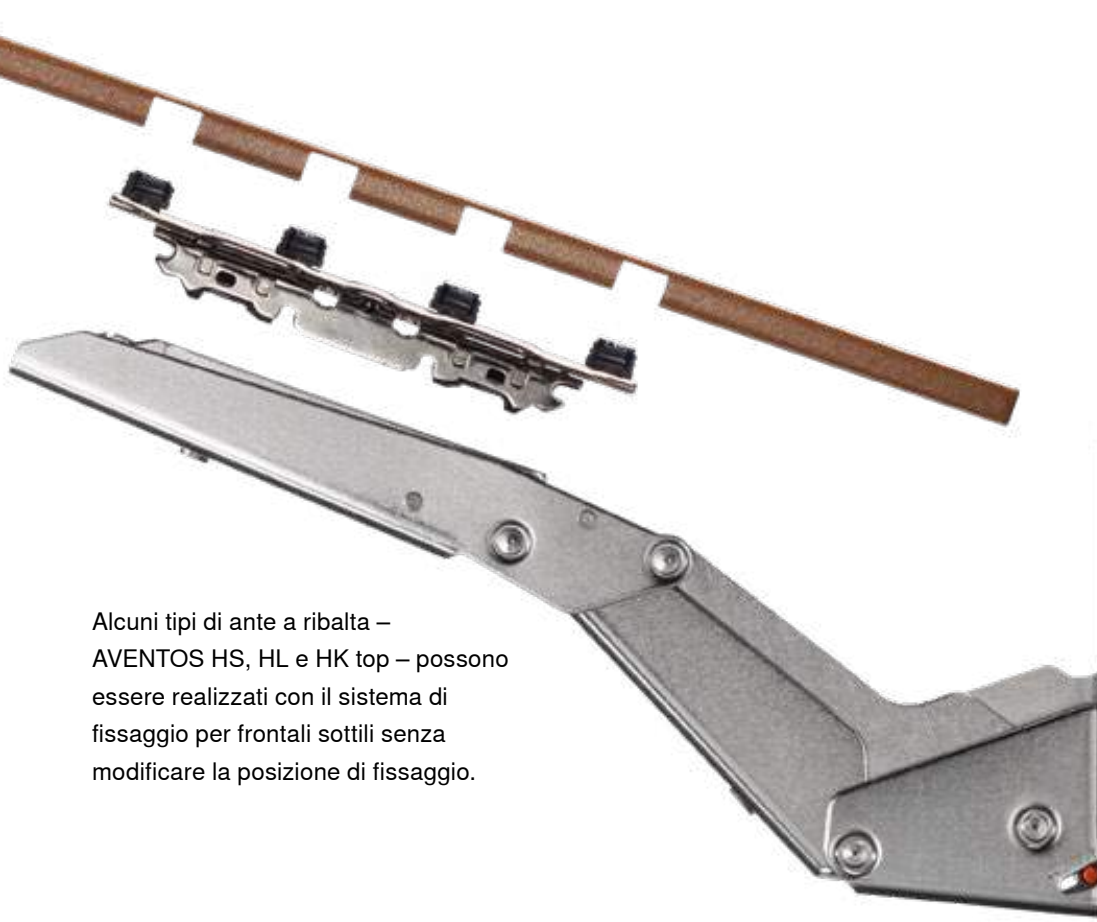
# Esecuzione semplice: il montaggio

Anta a ribalta, anta e cassetto – con il nostro sistema di fissaggio tutti i mobili con frontali sottili hanno una cosa in comune: il montaggio e la regolazione sono facili e comodi. Forare, inserire, avvitare, fatto. Per altre applicazioni EXPANDO T è disponibile anche come bussola singola.




Con il meccanismo di fissaggio di CLIP top BLUMOTION per ante sottili siamo anche riusciti a integrare la funzione BLUMOTION nella cerniera, senza fondello. Grazie alla protrusione 0 con questa cerniera è possibile realizzare anche mobili con cassettoni interni o ripiani estraibili.





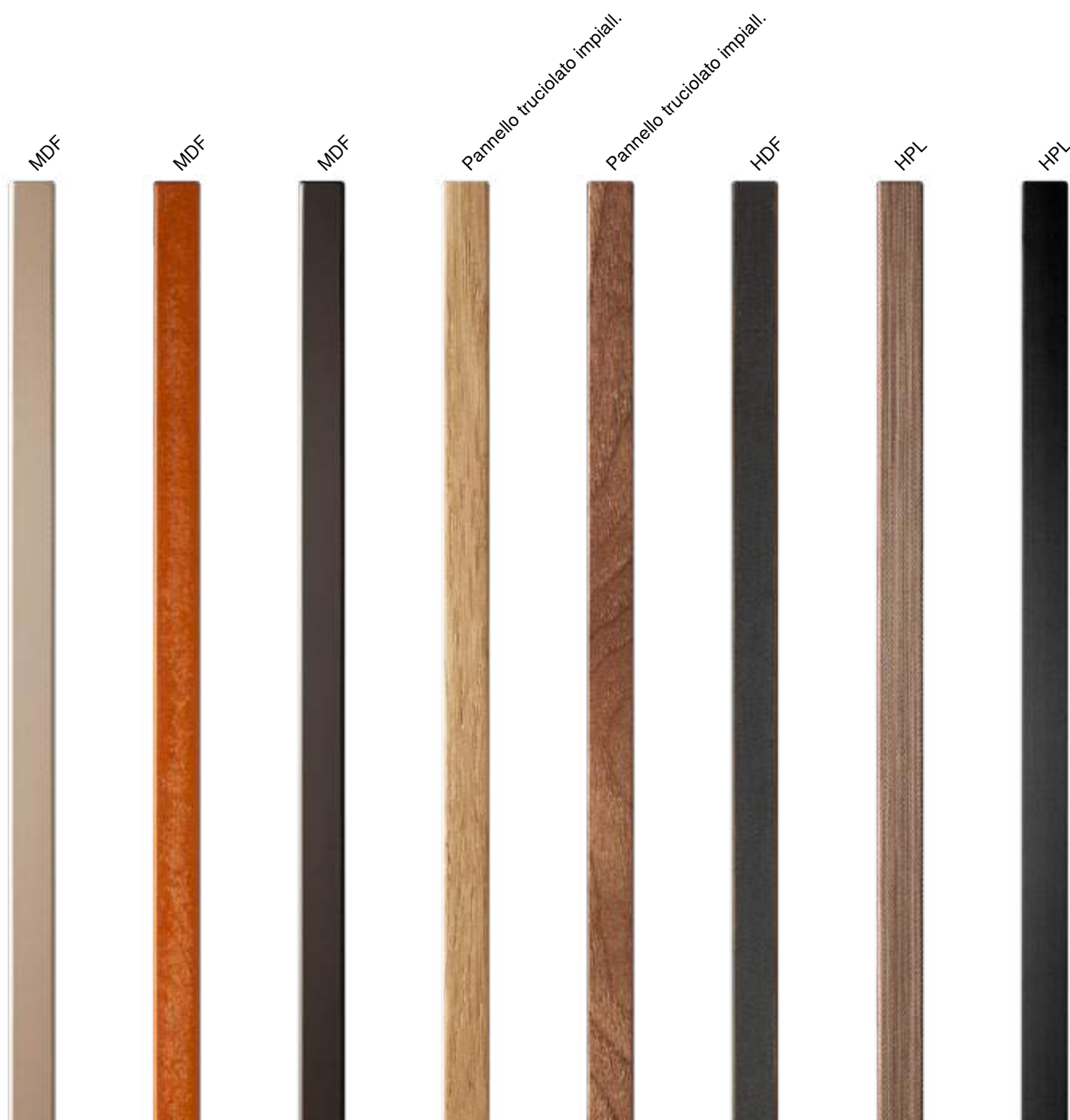
Alcuni tipi di ante a ribalta – AVENTOS HS, HL e HK top – possono essere realizzati con il sistema di fissaggio per frontali sottili senza modificare la posizione di fissaggio.

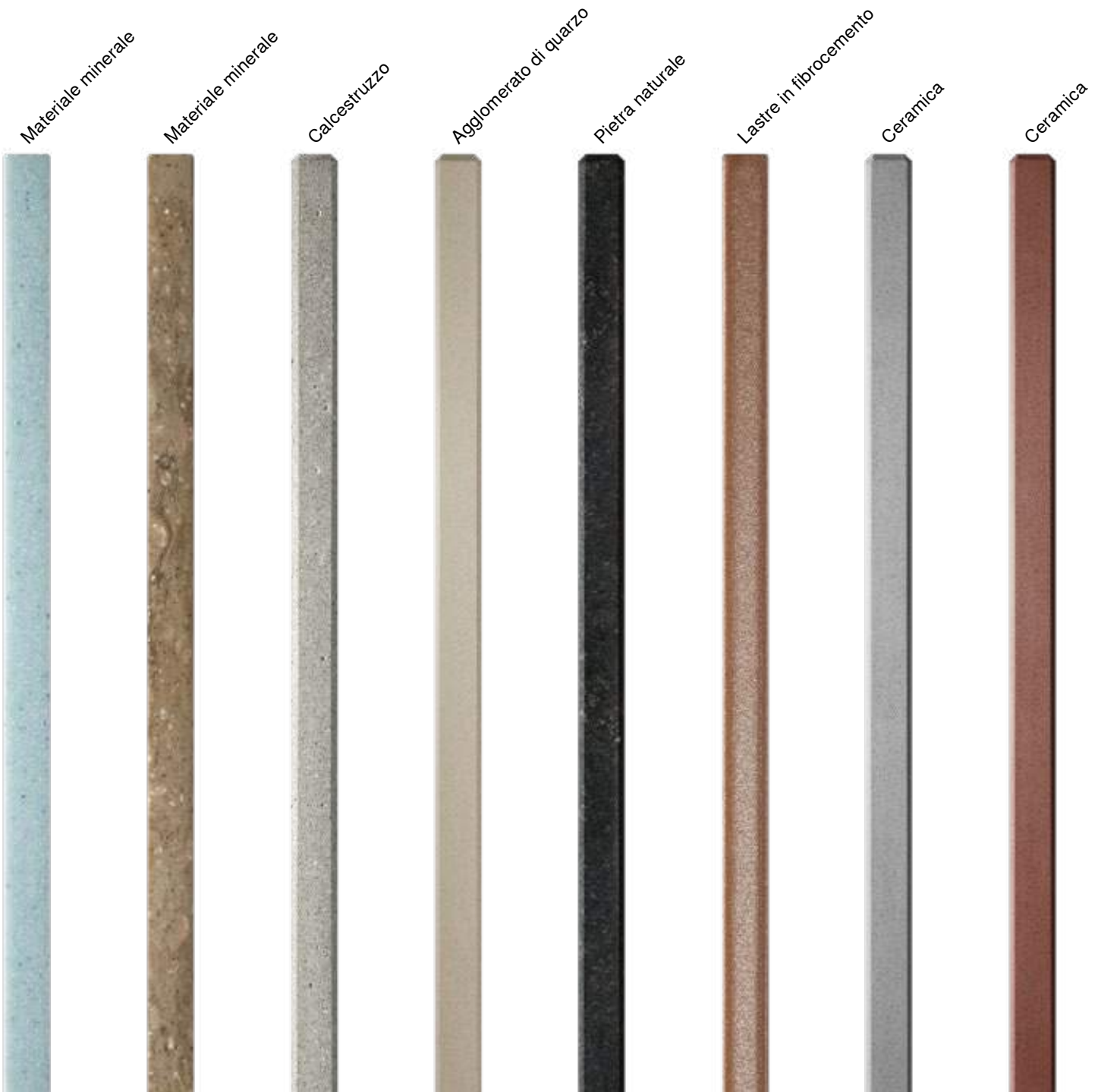


I frontali sottili dei mobili valorizzano in particolare il design sottile dei cassetti e dei cassettoni LEGRABOX e MERIVOBX. Grazie alle posizioni di fissaggio identiche per il montaggio dei frontali bastano poche operazioni.

# Combinazione semplice: i materiali

Il nostro sistema di fissaggio EXPANDO T per frontali sottili da 8 mm è adatto a molti materiali e consente di realizzare idee di design particolari. Sorprendete i vostri clienti con mobili personalizzati.











*blum*

HDF









Pannello truciolato impiall.  
MDF











HPL









Ceramica











Ceramica









MDF



EXPANDO T





# Subito disponibile: il programma

Un singolo sistema di fissaggio per tre applicazioni con frontali sottili semplifica notevolmente la scelta dei prodotti e l'ordinazione. Realizzate diversi tipi di ante a ribalta, cassetti LEGRABOX e MERIVOBX in diverse altezze e varie situazioni di battuta dei frontali, il tutto con pochi componenti.

## I vantaggi in breve

- 3 diverse applicazioni – sistemi per ante a ribalta | sistemi di cerniere | sistemi box
- Frontali sottili a partire da uno spessore di 8 mm
- EXPANDO T - sistema di fissaggio premontato
- Frontali di diversi materiali
- Utilizzate il Configuratore prodotti online: tutte le dimensioni per la progettazione sono calcolate nei disegni

## Informazioni per l'ordine

Sistemi per ante a ribalta			
AVENTOS HS   HL   HK top			
Attacco per frontale			
	Versione	Materiale	
	Simmetrico	Acciaio	<b>20S42T1</b>
Posizioni di fissaggio in base al catalogo Blum			

Sistemi di cerniere				
Cerniera CLIP top BLUMOTION   CLIP top				
Cerniera per ante sottili				
	Cerniera	Molla	Colore	
	CLIP top BLUMOTION	●	NI   ONS	<b>71B453T</b>
	CLIP top	●	NI	<b>71T453T</b>
	CLIP top	○	NI	<b>70T453T.TL</b>
Le diverse situazioni di battuta si conseguono tramite posizioni di fissaggio con viti corrispondenti				
<ul style="list-style-type: none"> <li>● Con molla</li> <li>○ Senza molla</li> </ul>				

Sistemi box		
LEGRABOX		
Attacco per frontale		
	Altezza	
	N	<b>ZF7N70T2</b>
	M	<b>ZF7M70T2</b>
	K	<b>ZF7K70T2</b>
	C	<b>ZF7C70T2</b>
Altezza F e posizioni di fissaggio secondo il catalogo Blum		

Sistemi box		
MERIVOBX		
Attacco per frontale		
	Modo di fissaggio	
	EXPANDO T	<b>ZF4.10T2</b>
Posizioni di fissaggio in base al catalogo Blum		

MERIVOBX		
Attacco per frontale superiore		
	Modo di fissaggio	
	EXPANDO T	<b>ZF4.50T2</b>
Posizioni di fissaggio in base al catalogo Blum		

Sistemi box			
LEGRABOX   MERIVOBX			
Stabilizzatore del frontale/del fondo per frontali sottili			
	Colore	Materiale	
	R7037	Plastica	<b>Z96.00T1</b>
Posizioni di fissaggio in base al catalogo Blum			
<b>Raccomandazione:</b>			
Larghezza corpo mobile KB > 600 mm: 1 pz.			
Larghezza corpo mobile KB > 900 mm, 2 pz.			
Altezza del frontale FH > 380 mm: 1 pz.			

Altri prodotti			
EXPANDO T - singolo			
	Colore	Materiale	
	TGR	Plastica/acciaio	<b>70T4532T</b>

Colore			
NI	Nichelato	TGR	Grigio scuro
ONS	Nero onice	R7037	RAL 7037 grigio polvere

## Progettazione

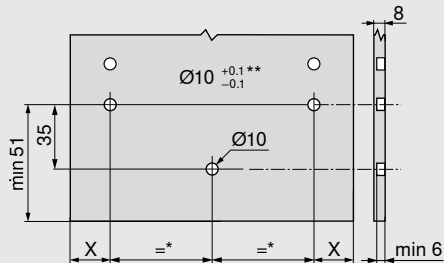
Ingombro nel corpo mobile	
LEGRABOX	

Ingombro nel corpo mobile	
MERIVOBX	

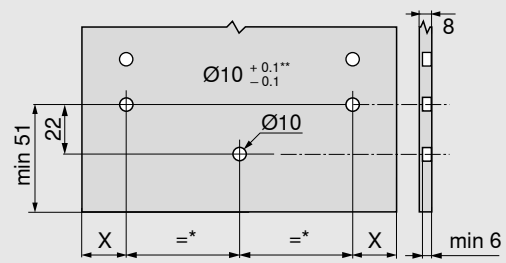
## Progettazione

### Misure di foratura – frontale

#### LEGRABOX



#### MERIVOBX

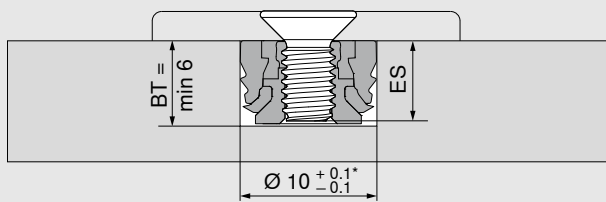


X = 14 mm + battuta frontale FA

\* Min. 80 mm

\*\* Con pietra e ceramica +0.2/-0.1mm

### Profondità di foratura | Scelta viti – EXPANDO T



Per EXPANDO T - singolo devono essere usate viti con filettatura M4

La profondità di foratura selezionata deve essere la più piccola possibile, a seconda della lunghezza della vite, con la bussola singola

BT Profondità di foratura

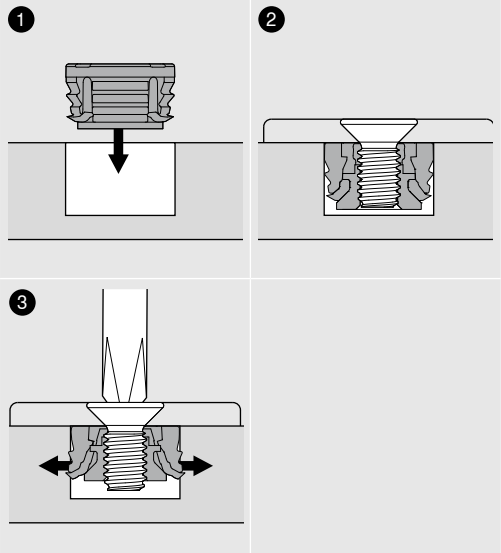
ES Profondità di penetrazione della vite

ES min = 4mm

ES max = BT - 0.5 mm

\* Con pietra e ceramica +0.2/-0.1mm

### Montaggio di EXPANDO T



### Campo di applicazione e suggerimenti per la lavorazione

EXPANDO T è adatto per il fissaggio degli accessori Blum su materiali per frontali sottili nella realizzazione di mobili.

Con una sufficiente stabilità e robustezza è possibile impiegare materiali per frontali a partire da uno spessore di 8 mm.

Nm Coppia di serraggio minima

#### Materiali testati da Blum

Pannello di truciolato	> 0.40	1.5
MDF	> 0.60	1.5
HDF		2
HPL		2
Materiali minerali		2
Granito naturale Nero Assoluto		3
Pietra artificiale agglomerato di quarzo		3
Pannelli in ceramica		3

#### Resistenza a trazione trasversale (N/mm<sup>2</sup>)

Nm

### Esclusione di responsabilità

Blum declina qualsiasi responsabilità in merito all'utilizzo di EXPANDO T in combinazione con materiali non indicati o in combinazione con accessori di altri produttori. Consigliamo di far realizzare il montaggio da un mobiliere esperto.



Informazioni su montaggio e regolazione

[www.blum.com/EXPANDO\\_T\\_3](http://www.blum.com/EXPANDO_T_3)

# Supporto in ogni fase del lavoro

In integrazione ai nostri attrezzi di lavorazione funzionali vi offriamo numerosi servizi digitali che vi supportano lungo l'intera catena delle fasi di lavorazione, dalla progettazione alla scelta e all'ordine, fino al montaggio. Saremo lieti di fornirvi una consulenza personalizzata.

## Commercializzazione

### Mediateca per il marketing

Avete a disposizione immagini, video e brochure ad alta risoluzione da utilizzare per la vendita e come ispirazione.

## Piano, progettazione e offerta

### Blum Inspirations

Entusiasmate i vostri clienti con la funzionalità delle applicazioni per mobili. Su [www.blum-inspirations.com](http://www.blum-inspirations.com) abbiamo raccolto per voi ispirazioni e informazioni utili.

## Costruzione

### Configuratore prodotti & Configuratore del corpo mobile

Progettate, configurate e salvate i vostri progetti online senza sforzo – con i nostri Configuratore prodotti e Configuratore del corpo mobile gratuiti.

## Ordinazione

### Interfaccia per rivenditori

Trasmettete le vostre distinte degli articoli dal Configuratore del corpo mobile e dal Configuratore prodotti direttamente allo shop online del rivenditore selezionato.





## Fabbricazione

### **MINIPRESS top con EASYSTICK**

Dal nostro configuratore del corpo mobile o dal vostro software CAD ottenete i dati per la fabbricazione per trasmettere la vostra progettazione su MINIPRESS top con EASYSTICK e avviare la lavorazione.

## Montaggio

### **App EASY ASSEMBLY**

Utilizzate la app di montaggio EASY ASSEMBLY per montare e regolare correttamente i nostri accessori.

## After Sales Services

### **Consulenza personalizzata**

Siamo al vostro fianco anche dopo l'acquisto. Il vostro partner di riferimento Blum può fornirvi consulenza per tutte le domande sui nostri prodotti e servizi.



# moving ideas

Crediamo che le idee possano cambiare il mondo. Affinché possiate realizzare le vostre idee creative, mettiamo a vostra disposizione accessori innovativi, concetti di mobili a cui ispirarvi e i servizi necessari. Le vostre esigenze, le tendenze internazionali e la nostra visione comune di una maggiore qualità dell'abitare sono gli elementi che ci spingono a migliorarci sempre. Per creare insieme a voi delle idee in movimento.



## Qualità dell'abitare

Più comfort e funzionalità nell'uso quotidiano dei mobili: questo è il nostro obiettivo.



## Assortimento

Tutto da un'unica "mano": con la nostra ampia gamma di prodotti potete implementare le tendenze attuali e future nel campo dell'arredamento.



## Ispirazione

Osserviamo le tendenze nel campo dell'arredamento in tutto il mondo e ricerchiamo le soluzioni di domani. Siamo lieti di condividere con voi le nostre conoscenze.



## Innovazione

Siamo in continuo movimento. Con curiosità e spirito di ricerca sviluppiamo per voi nuovi prodotti e servizi.



## Servizi

Vi supportiamo nel vostro lavoro quotidiano con servizi su misura e perfetti per i vostri processi.



## Qualità

Non smettiamo mai di migliorare i nostri prodotti, i nostri servizi e noi stessi.



## Fiducia

Ci assumiamo la responsabilità. Per la nostra partnership, per i nostri dipendenti, per la società e l'ambiente.

Il nostro viaggio è iniziato nel 1952 con Julius Blum che ha iniziato a produrre chiodi per ferri da cavallo. Oggi realizziamo accessori innovativi per clienti in oltre 120 Paesi.

Julius Blum GmbH  
Accessori per mobili  
6973 Höchst, Austria  
Tel.: +43 5578 705-0  
Fax: +43 5578 705-44  
E-mail: [info@blum.com](mailto:info@blum.com)  
[www.blum.com](http://www.blum.com)

Le nostre sedi in Austria, Polonia e Cina sono certificate come elencato di seguito.  
La nostra sede negli USA è certificata ai sensi di ISO 9001.  
La nostra sede in Brasile è certificata ai sensi di ISO 9001, ISO 14001 e ISO 45001.



**ISO 9001**  
Certified Quality  
System



**ISO 14001**  
Certified Environmental  
System



**ISO 50001**  
Certified Energy  
System

 **blum**®



Look for our  
FSC™-certified  
products

Tutti i contenuti sono soggetti al diritto d'autore di Blum.  
Con riserva di modifiche tecniche e del programma di produzione.  
IDNR: 000.000.0 - EP-392/2 IT-AL/02.23