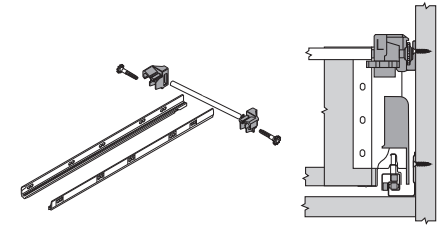


TANDEMBOX plus

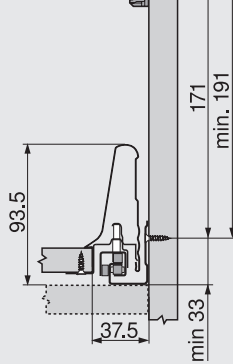
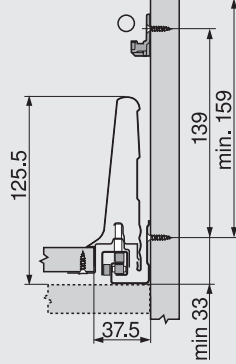
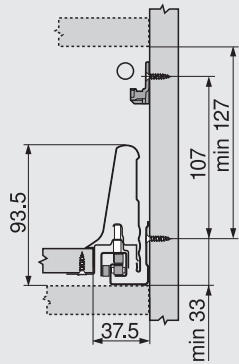
Seitenstabilisierung – nach hinten gebaut / Side stabilisation – installed at the back /

Stabilisation latérale – montage vers l'arrière / Stabilizzazione laterale – montata verso il lato posteriore /

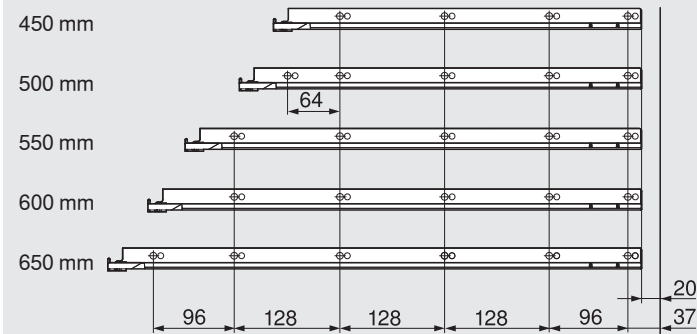
Estabilizadores laterales – ha sido construido hacia atrás / Stabilizacja boczna – mocowana do tyłu



Platzbedarf im Korpus / Space requirements in cabinet / Besoin d'encombrement dans le corps de meuble / Ingombro nel corpo mobile / Espacio ocupado / Wymiary zabudowy w korpusie

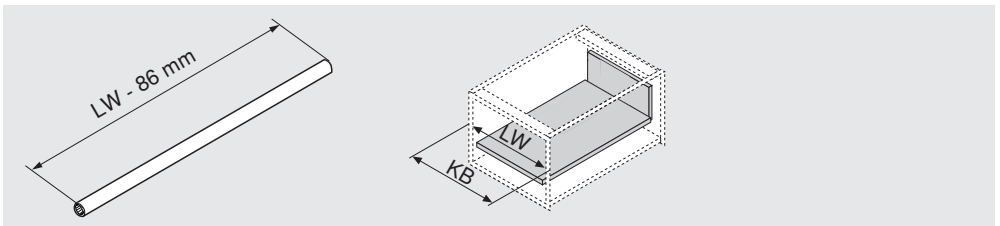
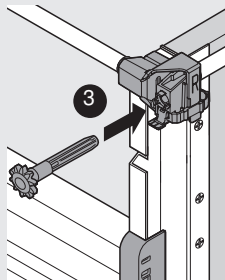
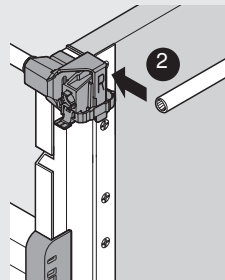
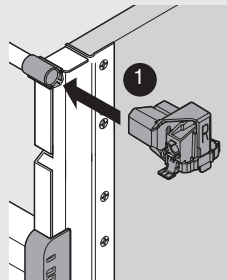


Nennlänge NL / Nominal length NL / Longueur nominale NL / Lunghezza nom. NL / Largo nominal NL / Długość NL



Min. lichte Korpstiefe = Nennlänge NL + 13 mm / Min. internal cabinet depth = nominal length NL + 13 mm / Prof. intérieure mini du meuble = longueur nominale NL + 13 mm / Profondità min. interna corpo mobile = lunghezza nominale NL + 13 mm / Prof. mín. Interior cuerpo del mueble = largo nominal NL + 13 mm / Min. głębokość wewnętrzna korpusu = Długość NL + 3 mm

Montage / Assembly / Montage / Montaggio / Montaje / Montaż



- NL Nennlänge / Nominal Length / Longueur nominale / Lunghezza nominale / Largo nominal / Długość
- LW Lichte Korpusweite / Inner cabinet width / Largeur intérieure du corps de meuble / Larghezza interna corpo mobile / Ancho interior cuerpo de mueble / Głębokość wewnętrzna korpusu
- KB Korpusbreite / Cabinet width / Largeur de corps de meuble / Larghezza corpo mobile / Ancho cuerpo de mueble / Szerokość korpusu