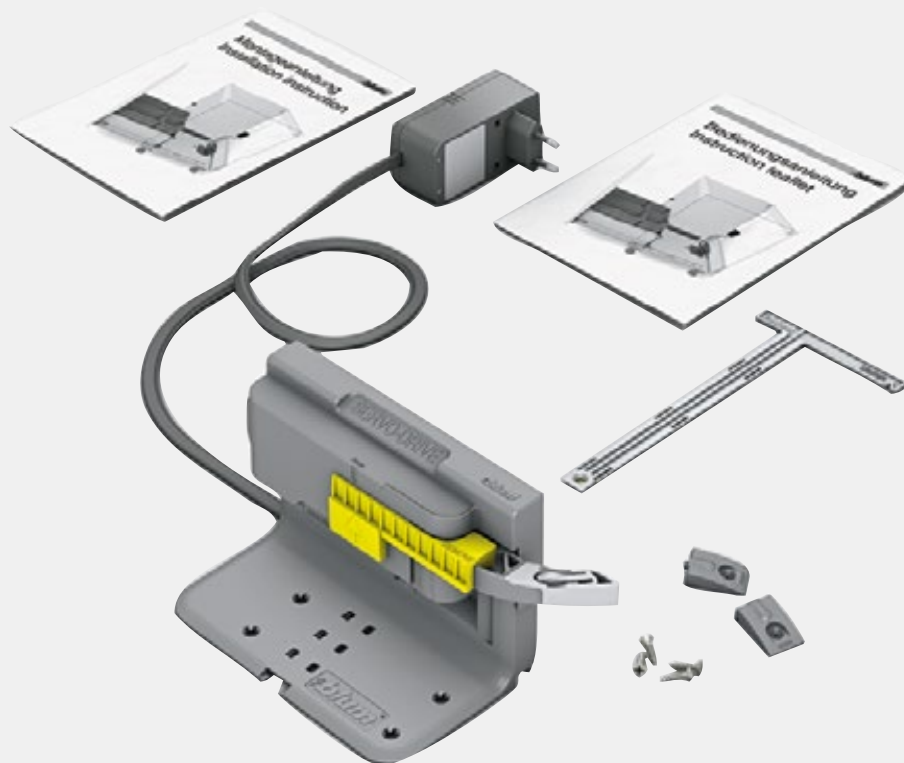


SERVO-DRIVE

by Blum

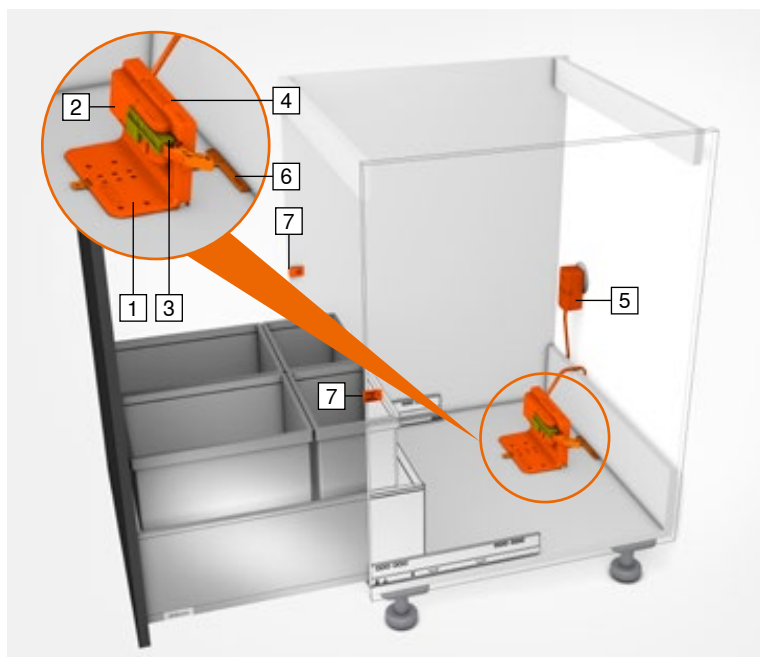


Informações sobre o SERVO-DRIVE podem ser encontradas no Catálogo Blum:

[www.blum.com/FL-149](http://www.blum.com/FL-149)

## SERVO-DRIVE uno

para solução fixa da lixeira



*i*

- 1 Cantoneira
- 2 Mecanismo de acionamento
- 3 Proteção para transporte
- 4 Proteção contra gotejamento de água
- 5 Fonte de alimentação com plugue SERVO-DRIVE
- 6 Ajuda de montagem
- 7 Amortecedor espaçador Blum

### O adicional para a extensão da lixeira

O SERVO-DRIVE uno proporciona alto conforto na hora de abrir soluções fixas da lixeira. Sem medições ou furações adicionais, o kit avulso pré-montado é instalado com pouco manuseio. Ideal também para instalação posterior!

## SERVO-DRIVE uno

### Montagem simples

O SERVO-DRIVE uno é fácil e rápido de instalar.



1. Montar o amortecedor espaçador Blum



2. Posicionar a ajuda de montagem



3. Deslizar a unidade SERVO-DRIVE



4. Enganchar a extensão e fechar – A posição de profundidade é regulada automaticamente de forma correta.



5. Aparafusar a unidade SERVO-DRIVE e retirar a proteção de transporte



6. Conectar o SERVO-DRIVE na tomada

### Informação útil para o pedido

Kit SERVO-DRIVE uno						
	Adaptador	Pacote de idiomas		Adaptador	Pacote de idiomas	
	E	A	Z10UB00EA	B	A	Z10UB00BA
	E	B	Z10UB00EB	B	I	Z10UB00BI
	E	C	Z10UB00EC	K	I	Z10UB00KI
	E	D	Z10UB00ED	N	H	Z10UB00NH
	E	E	Z10UB00EE	U	G	Z10UB00UG
E	F	Z10UB00EF	U	J	Z10UB00UJ	

Adaptador									
E		B		K		U		N	

Para uma lista detalhada de mercados, vide Catálogo Geral Blum capítulo Informação.

Pacote de idiomas									
A	DE, EN, FR, IT, NL	D	EN, ES, FR, IT, PT	G	EN, ES, FR	J	JA		
B	DA, EN, FI, NO, SV	E	CS, HU, PL, SK	H	EN, ZH, KO				
C	EL, EN, HR, SL, SR, TR	F	BG, ET, LT, LV, RO, RU, UK	I	EN				