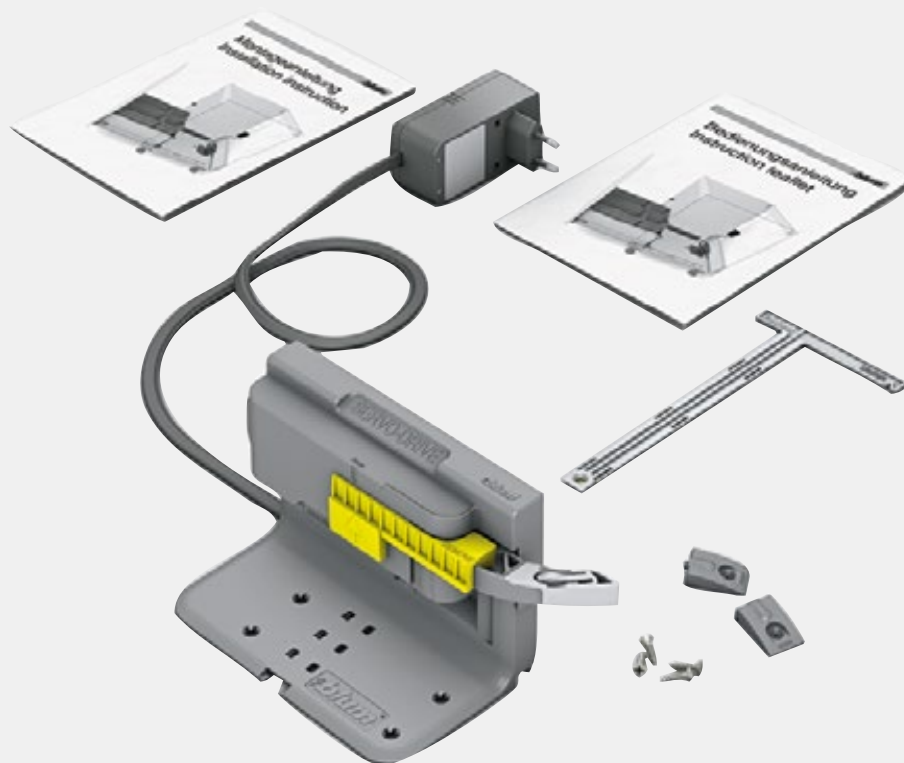


**SERVO-DRIVE**

by Blum

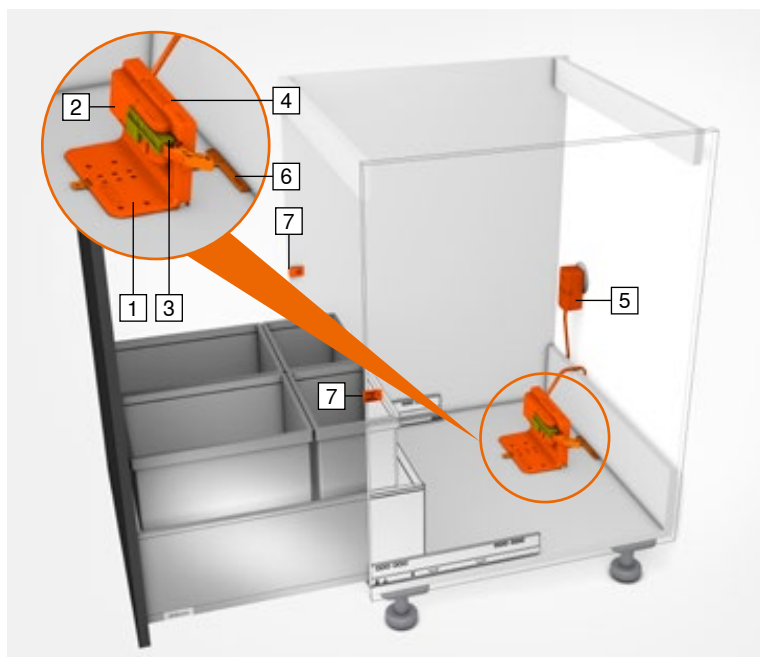


Informacje o SERVO-DRIVE  
zawiera katalog Blum:

[www.blum.com/FL-149](http://www.blum.com/FL-149)

## SERVO-DRIVE uno

do stojących systemów  
sortowników śmieci

*i*

- 1 Uchwyt napędu
- 2 Jednostka napędu
- 3 Zabezpieczenie transportowe
- 4 Zabezpieczenie przed zamoczeniem
- 5 Zasilacz sieciowy SERVO-DRIVE
- 6 Pomoc montażowa
- 7 Dystanse Blum

### Plus dla szuflad na sortowniki śmieci

SERVO-DRIVE uno zapewnia najwyższy komfort otwierania szuflad ze stojącymi sortownikami śmieci. Ten pojedynczy zestaw montuje się w kilku prostych krokach bez konieczności dodatkowych pomiarów i nawiercania. Można w go doposażyć już istniejące kuchnie!

## SERVO-DRIVE uno

### Łatwy montaż

SERVO-DRIVE uno pozwala na łatwy i szybki montaż.



1. Zamontować dystanse Blum



2. Przykleić pomoc montażową



3. Nasunąć jednostkę SERVO-DRIVE



4. Nałożyć i zamknąć szufladę – spowoduje to automatyczne ustawienie pozycji głębokości



5. Przykręcić jednostkę SERVO-DRIVE, usunąć zabezpieczenie transportowe



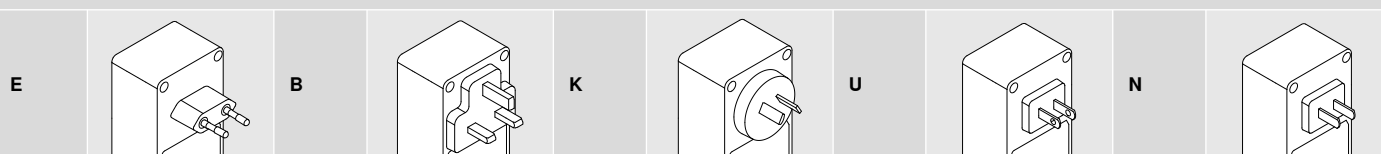
6. Podłączyć SERVO-DRIVE uno do prądu

### Informacje o zamawianiu

#### Zestaw SERVO-DRIVE uno

	Zasilacz	Zestaw językowy		Zasilacz	Zestaw językowy	
	E	A	Z10UB00EA	B	A	Z10UB00BA
	E	B	Z10UB00EB	B	I	Z10UB00BI
	E	C	Z10UB00EC	K	I	Z10UB00KI
	E	D	Z10UB00ED	N	H	Z10UB00NH
	E	E	Z10UB00EE	U	G	Z10UB00UG
E	F	Z10UB00EF	U	J	Z10UB00UJ	

#### Zasilacz



Szczegółowa lista rynków znajduje się w katalogu Blum w rozdziale Informacje.

#### Zestaw językowy

<b>A</b>	DE, EN, FR, IT, NL	<b>D</b>	EN, ES, FR, IT, PT	<b>G</b>	EN, ES, FR	<b>J</b>	JA
<b>B</b>	DA, EN, FI, NO, SV	<b>E</b>	CS, HU, PL, SK	<b>H</b>	EN, ZH, KO		
<b>C</b>	EL, EN, HR, SL, SR, TR	<b>F</b>	BG, ET, LT, LV, RO, RU, UK	<b>I</b>	EN		