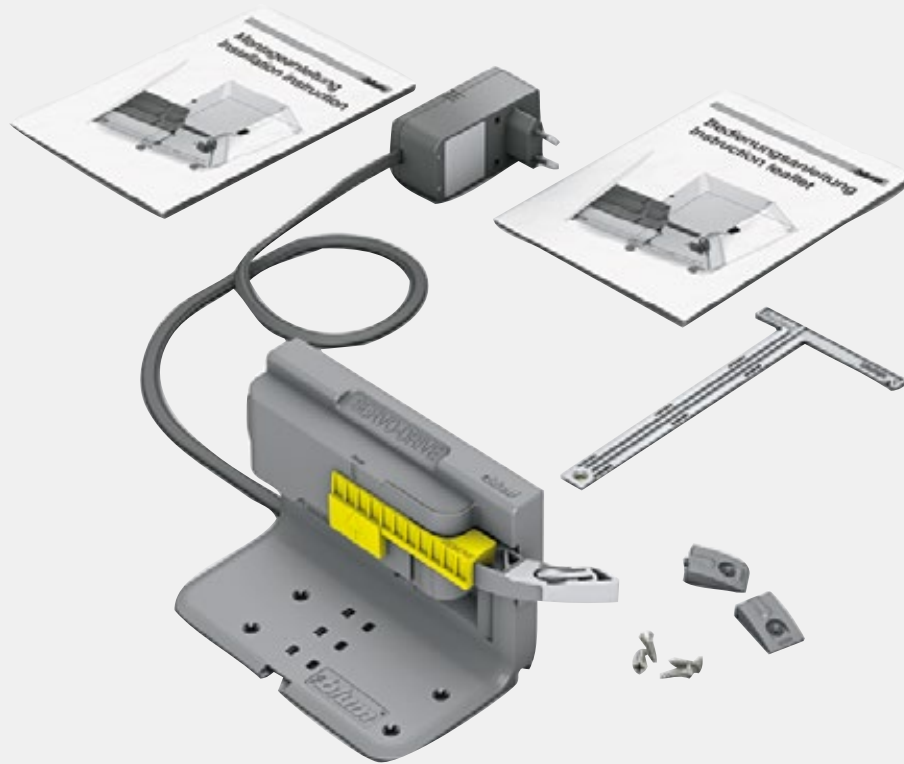


SERVO-DRIVE

by Blum

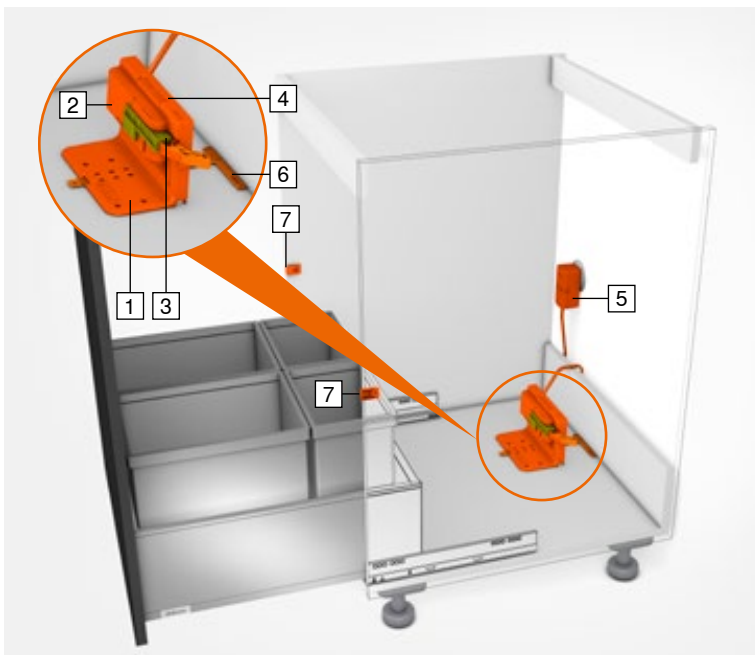


Informationen zu
SERVO-DRIVE finden
Sie im Blum-Katalog:

www.blum.com/FL-149

SERVO-DRIVE uno

für stehende Mülllösung



i

- 1 Aufnahmewinkel
- 2 Antriebseinheit
- 3 Transportschutz
- 4 Tropfwasserschutz
- 5 SERVO-DRIVE-Steckernetzteil
- 6 Montagehilfe
- 7 Blum-Distanzpuffer

Das Plus für den Müllauszug

SERVO-DRIVE uno bringt hohen Komfort beim Öffnen von stehenden Mülllösungen. Ohne zusätzliches Messen oder Bohren ist das vormontierte Einzelset mit wenigen Handgriffen eingebaut. Ideal auch zum Nachrüsten!

SERVO-DRIVE uno

Einfache Montage

SERVO-DRIVE uno lässt sich schnell und einfach installieren.



1. Blum-Distanzpuffer montieren



2. Montagehilfe positionieren



3. SERVO-DRIVE-Einheit aufschieben



4. Auszug einhängen und schließen – Tiefenposition wird dadurch automatisch korrekt eingestellt



5. SERVO-DRIVE-Einheit anschrauben, Transportschutz entfernen

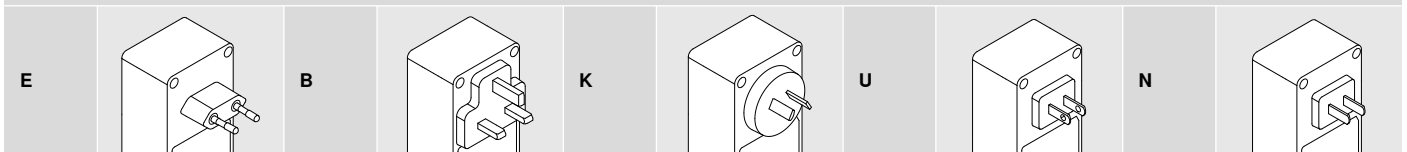


6. SERVO-DRIVE uno an Steckdose anschließen

Bestellinformation

SERVO-DRIVE uno-Set						
	Netzadapter	Sprachpaket		Netzadapter	Sprachpaket	
	E	A	Z10UB00EA	B	A	Z10UB00BA
	E	B	Z10UB00EB	B	I	Z10UB00BI
	E	C	Z10UB00EC	K	I	Z10UB00KI
	E	D	Z10UB00ED	N	H	Z10UB00NH
	E	E	Z10UB00EE	U	G	Z10UB00UG
E	F	Z10UB00EF	U	J	Z10UB00UJ	

Netzadapter



Für eine detaillierte Marktliste siehe Blum Gesamtkatalog Kapitel Information.

Sprachpaket

A	DE, EN, FR, IT, NL	D	EN, ES, FR, IT, PT	G	EN, ES, FR	J	JA
B	DA, EN, FI, NO, SV	E	CS, HU, PL, SK	H	EN, ZH, KO		
C	EL, EN, HR, SL, SR, TR	F	BG, ET, LT, LV, RO, RU, UK	I	EN		