

# SERVO-DRIVE

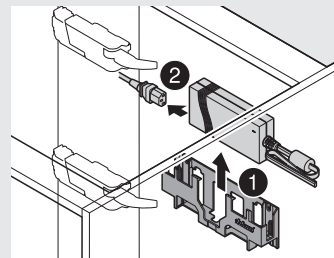
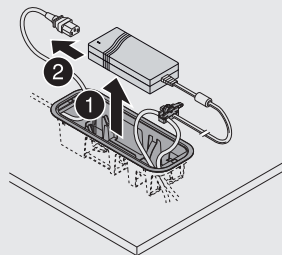
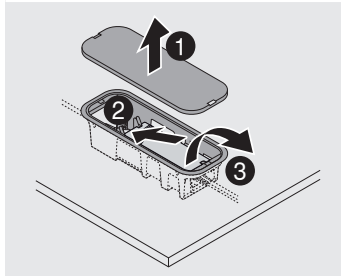
Demontage Blum-Netzgerät | Blum transformer removal | Démontage de l'alimentation Blum |  
Smontaggio del trasformatore Blum | Desmontaje del transformador de Blum | Демонтаж блока живлення від Blum



Vor jedem Eingriff den Netzstecker ziehen | Disconnect the mains plug before change |  
Débrancher la prise d'alimentation avant toute intervention | Prima di ogni intervento staccare la spina |  
Antes de cada intervención tiran el cable de red | Перед будь-яким втручанням витягніть кабель живлення

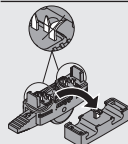
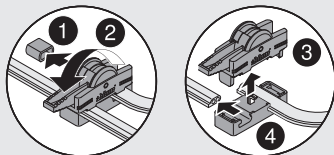
Bodenmontage | Base fixing | Montage sur fond de meuble |  
Montaggio sul fondo | Montaje sobre el fondo | Монтаж до дна

Wandmontage | Panel fixing | Montage sur le dos |  
Montaggio a parete | Montaje sobre la pared | Монтаж до стіни



Demontage Verbindungsknoten | Connecting node removal | Démontage du noeud de connexion |  
Smontaggio del connettore | Desmontaje de empalmes | Демонтаж з'єднувального вузла

HINWEIS | NOTE | REMARQUE | INDICAZIONE | INDICACIONES | ВКАЗІВКА



Piercingspitzen nicht beschädigen! | Do not damage piercing pins! |  
Ne pas endommager les pointes de connectique! | Non danneggiare le punte piercing! |  
No deteriorar las puntas afiladas! | Не пошкоджувати вістря!