



Fabricante – Dicas sobre o TIP-ON BLUMOTION

www.blum.com

 **blum**[®]

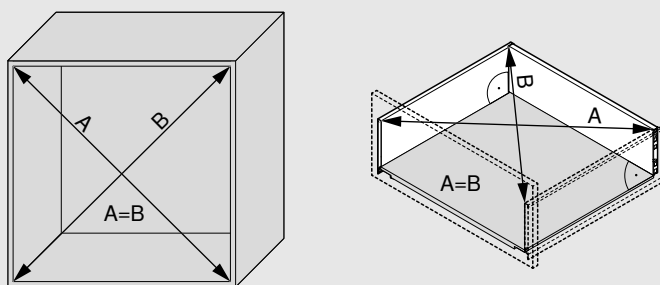
TIP-ON BLUMOTION



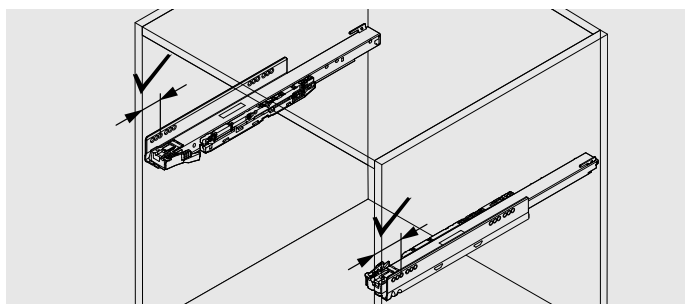
Fabricante – Dicas

Para que você, como processador, e seus clientes, como futuros usuários, possam usufruir por um longo tempo de extensões com TIP-ON BLUMOTION, gostaríamos que observassem os seguintes aspectos no processamento, montagem e transporte.

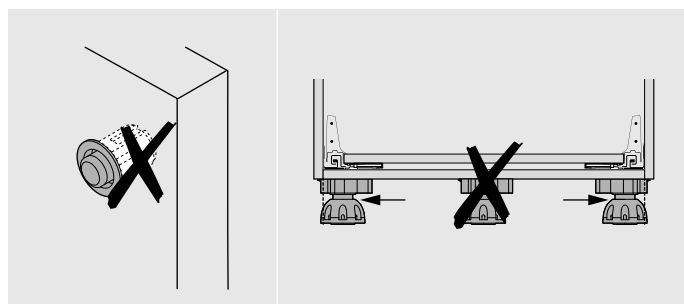
Construção de móveis



Para a folga frontal de no mínimo 2.5 mm, é necessária uma fabricação exata, ou seja, respeitando as dimensões planejadas e a precisão angular.



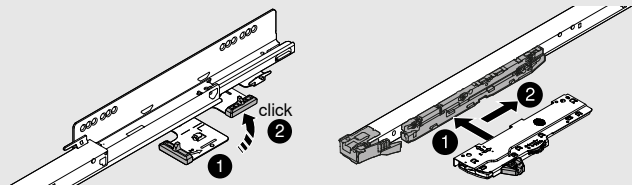
Observar a posição exata da profundidade de ambas as guias do gabinete.



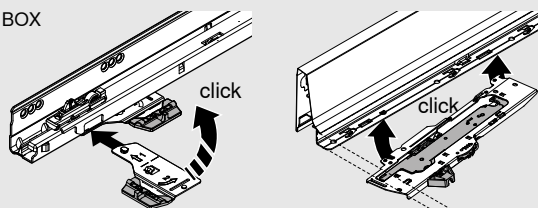
Não utilizar amortecedor, já que isto limita a função de desengate. O fundo do gabinete não pode se encurvar para cima, portanto, não utilizar um quinto pé da base.

Processamento e ajuste das ferragens

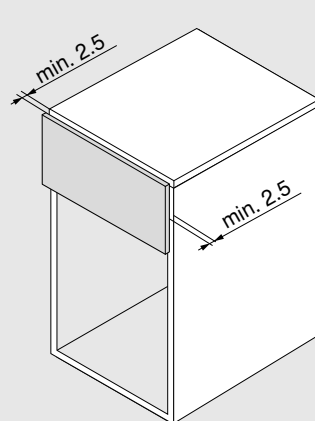
LEGRABOX / MOVENTO



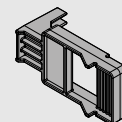
TANDEMBOX



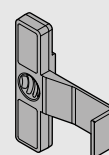
Encaixar os componentes TIP-ON BLUMOTION até ouvir o som do clique.



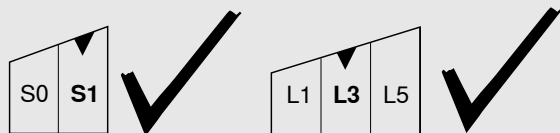
LEGRABOX / MOVENTO



TANDEMBOX

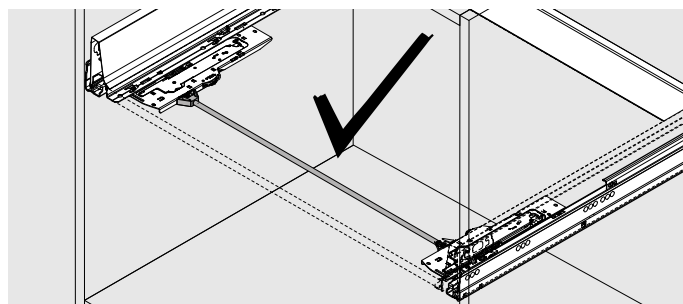


Com nosso gabarito, ajustar a folga frontal igualmente em ambos os lados para no mínimo 2.5 mm.



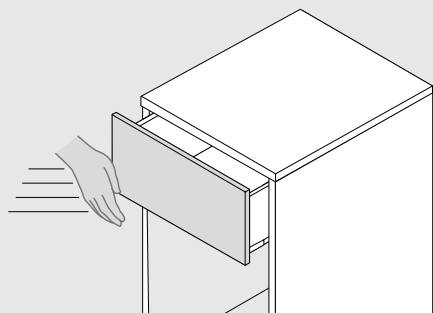
Selecionar a unidade TIP-ON BLUMOTION correta:

A marcação na parte inferior indica o respectivo dimensionamento da força (para comprimentos nominais curtos S0 e S1; para comprimentos nominais mais longos L1, L3 e L5).

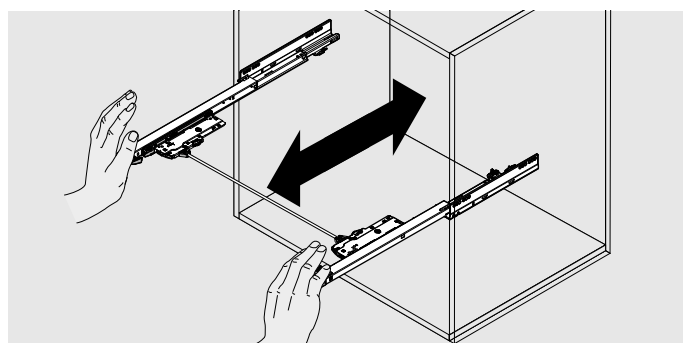


Para uma função ou área de desengate otimizadas do TIP-ON BLUMOTION, colocar um eixo de sincronização.

Operação



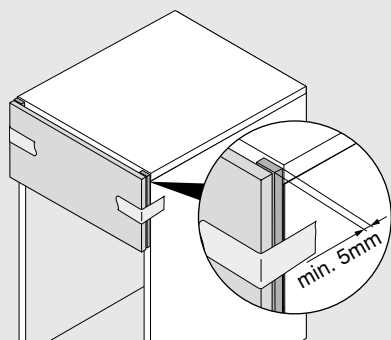
Para tensionar a mola TIP-ON, fechar as extensões com TIP-ON BLUMOTION sempre com algum impulso. Em extensões carregadas, é necessário menos impulso de forma correspondente.



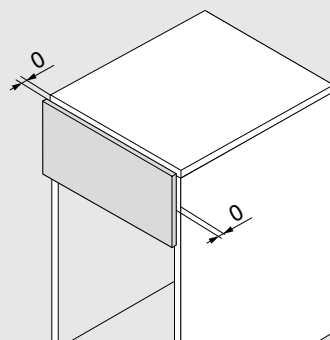
Em LEGRABOX / MOVENTO: Abrir ou fechar paralelamente as guias do gabinete com sincronização enganchada, para que o adaptador da sincronização não seja danificado.

Transporte

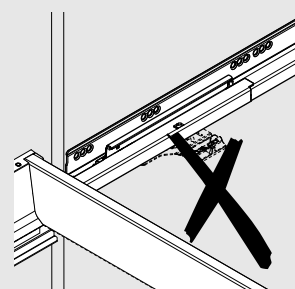
Para evitar danos durante o transporte de móveis já montados:



a) Fixar uma proteção entre frente e gabinete ou



b) ajustar a folga frontal para 0 mm ou



c) transportar sem dispositivo de engate.



Outras informações sobre a montagem do TIP-ON BLUMOTION:

➤ www.blum.com/documentstiponblumotion

Luso Blum
Ferragens para Móveis
Unipessoal Lda
Av. dos Mourões, nº 191
4410-500 São Felix da Marinha
Portugal
Tel.: +351 22 733 4200
Fax: +351 22 733 4199
E-Mail: info.pt@blum.com
www.blum.com

Julius Blum GmbH
Fábrica de ferragens
6973 Höchst, Áustria
Tel.: +43 5578 705-0
Fax: +43 5578 705-44
E-Mail: info@blum.com
www.blum.com

