



SERVO-DRIVE flex

Para a abertura elétrica de refrigeradores
integrados sem puxadores

www.blum.com

 **blum**®

Design de cozinhas inteiramente sem puxadores

Agora, em cozinhas com design purista e sem puxadores, freezers e refrigeradores integrados, além de lava-louças, também ficam ocultos por trás da frente de móveis. O sistema elétrico de auxílio de abertura SERVO-DRIVE flex permite uma fácil abertura.

www.blum.com/sdflex

blum

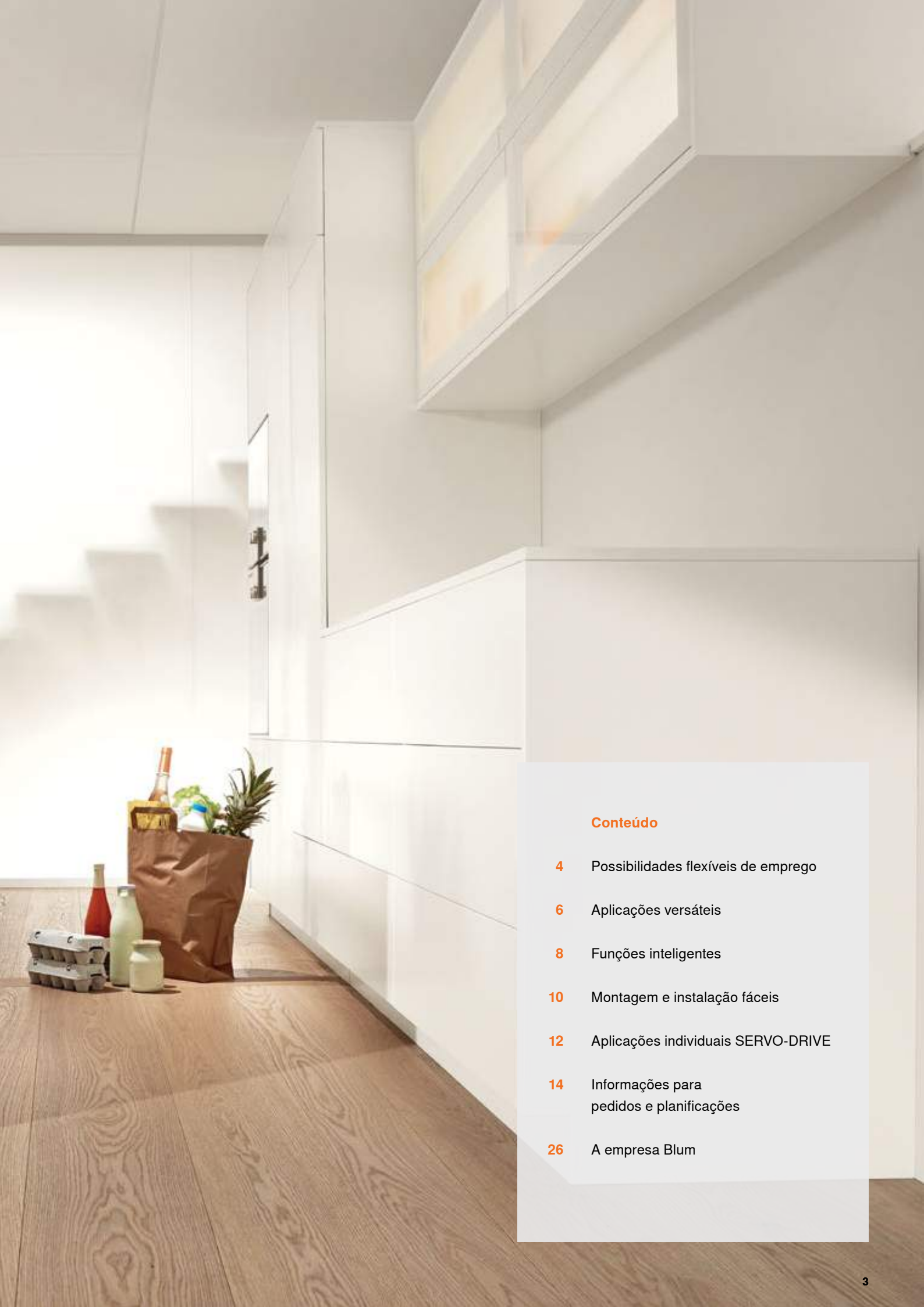


GERMAN
DESIGN
AWARD
SPECIAL
2016

ICO 2
NIC 0
AWA 1
RDS 6

INTERIOR
INNOVATION

winner



Conteúdo

- 4 Possibilidades flexíveis de emprego
- 6 Aplicações versáteis
- 8 Funções inteligentes
- 10 Montagem e instalação fáceis
- 12 Aplicações individuais SERVO-DRIVE
- 14 Informações para pedidos e planificações
- 26 A empresa Blum

Possibilidades flexíveis de emprego

Recobrimento à direita ou à esquerda, portas conjugadas ou fixas – independentemente da situação de instalação, o SERVO-DRIVE flex pode ser empregado em unidades de refrigeração atuais integradas, em combinações refrigeradores-freezers, refrigeradores e lava-louças.

 **blum**







Aplicações versáteis

Com o sistema elétrico de auxílio de abertura SERVO-DRIVE flex podem ser realizadas diversas situações de montagem. O mecanismo de acionamento é adequado para diversas variantes de aparelhos.

 **blum**



Portas de combinações refrigeradores-freezers são equipadas com uma unidade própria SERVO-DRIVE flex, podendo assim ser abertas separadamente.



Portas grandes e pesadas, como as de refrigeradores, abrem simultaneamente e de modo confiável com dois mecanismos sincronizados de acionamento.



Um interruptor via rádio otimizado aumenta o âmbito de desengate na frente em refrigeradores. Não importa em que lugar se pressione – a abertura é sempre confortável.



Quando o SERVO-DRIVE flex é empregado em lava-louças integradas, o mecanismo de acionamento é montado centralmente no nicho de instalação.

Funções inteligentes

O SERVO-DRIVE flex é um sistema bem elaborado, que se adapta aos desafios diários da cozinha. Graças às suas funções integradas, o manuseio de aparelhos integrados sem puxadores se torna fácil e confortável.

 **blum**

Proteção contra apoios

O SERVO-DRIVE flex faz distinção entre pressionar por curto período e apoiar por longo tempo. A proteção contra apoios evita a ativação involuntária do sistema de auxílio de abertura.

Sistema adaptativo

SERVO-DRIVE flex adapta-se às características da porta. Assim, a fresta de acesso fica sempre do mesmo tamanho e a porta pode ser aberta com confiança.



Técnica do fechamento automático

Se após a ativação do sistema de auxílio de abertura a porta não abrir, o impulsor magnético puxa novamente a frente. Com isso fica assegurado que a porta não permaneça aberta.



Segurança de ativação

Após a abertura, o impulsor se retrai no mecanismo de acionamento. A área de trabalho do usuário permanece livre, já que a função de abertura atua primeiramente na frente adjacente.



A man with a beard, wearing a grey long-sleeved shirt, is shown from the side, reaching up to install a silver Blum servo-drive into a white cabinet. The device is being held in place with both hands. The background shows a bright, modern interior with large windows.

Montagem e instalação fáceis

O SERVO-DRIVE flex é montado em poucos passos – com facilidade e conforto. Caso seja necessário um acesso posterior ao mecanismo de acionamento, a frente na parte anterior do nicho pode ser facilmente desencaixada.



Montando o calço

Primeiro um calço é aparafusado respectivamente à esquerda e à direita no nicho de instalação.



Fixando por encaixe o mecanismo de acionamento

O mecanismo de acionamento é encaixado no calço direito ou esquerdo de acordo com o recobrimento da porta.



Conectando a energia

A unidade SERVO-DRIVE flex cabeada é ligada na energia.



Montando a frente

Com suportes anteriormente montados, a frente pode ser fixada diretamente nos calços.



Sincronizando o mecanismo de acionamento

Durante o trajeto de referência, o mecanismo de acionamento se ajusta à situação de montagem. Agora o SERVO-DRIVE está pronto para ser usado.



➤ Visualizar filme sobre a montagem
www.blum.com/sdflex_videos

Outras aplicações individuais do SERVO-DRIVE

Além do SERVO-DRIVE flex, há outras aplicações individuais para o comprovado conforto de manuseio do SERVO-DRIVE. Com isso, a extensão para pias ou uma porta de elevação isolada no armário superior também podem ser equipadas eletricamente.

www.blum.com/singleapplications

blum





SERVO-DRIVE **para a extensão do lixo**

Com o quadril, o joelho ou o pé – um leve toque na frente já abre a extensão automaticamente. SERVO-DRIVE uno para a extensão do lixo é uma solução confortável para o equipamento posterior, podendo ser montado com poucos passos.



SERVO-DRIVE uno para AVENTOS

Se apenas uma porta de elevação for montada eletricamente, o SERVO-DRIVE uno para AVENTOS é o sistema ideal de auxílio de movimento para o armário superior. Portas de elevação individuais abrem com um simples toque e, graças ao BLUMOTION, fecham leve e silenciosamente.

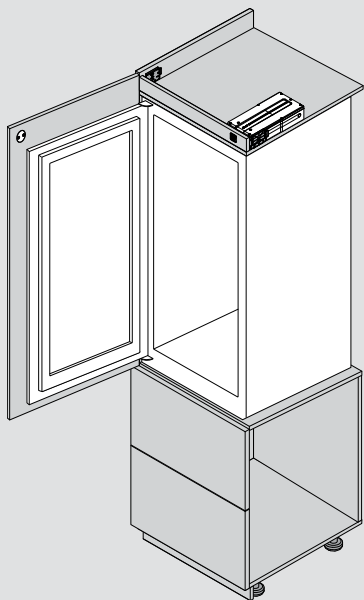


SERVO-DRIVE flex



Informação útil para o pedido

Refrigerador – NH ≤ 1780 mm*
Freezer – NH < 1780 mm



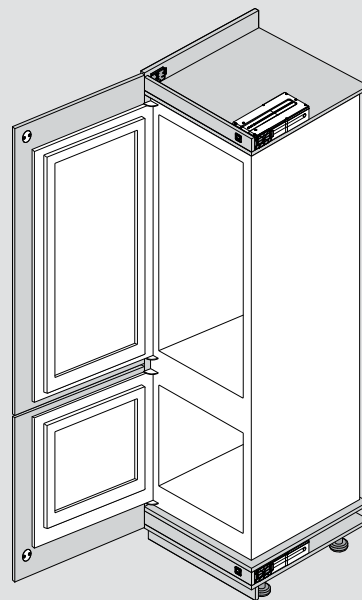
1x kit SERVO-DRIVE flex

Freezer – NH ≥ 1780 mm



2x kit SERVO-DRIVE flex

Combinação refrigerador-freezer



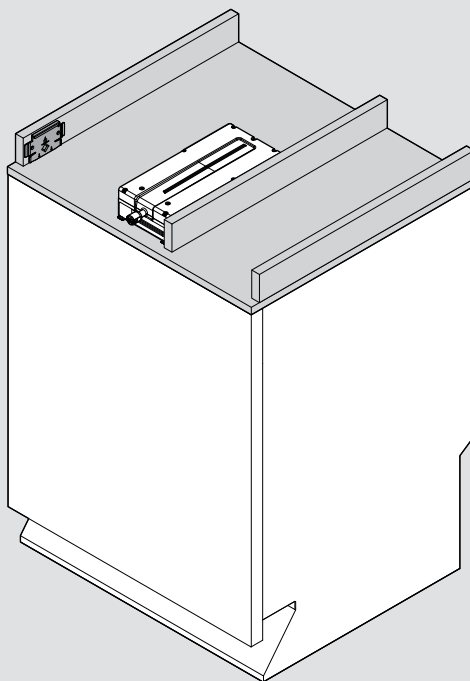
2x kit SERVO-DRIVE flex

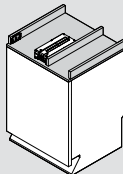
* Em refrigeradores com lábio de vedação magnético reforçado e, portanto, uma força de aperto mais alta, pode ser necessário um segundo mecanismo de acionamento. Recomendamos um teste de recobrimento.

Pedido em 1 unidade			
	Kit SERVO-DRIVE flex	1x	Z10C500A
	Fonte de alimentação Blum 12W (vide tabela página 16)	1x	☎ Z10NA30(xy)F

Pedido em 2 unidades			
	Kit SERVO-DRIVE flex	2x	Z10C500A
	Fonte de alimentação Blum 24W (utilização para mais de 1 unidade, vide tabela página 16)	1x	Z10NE030x
	Cabo da fonte de alimentação (vide tabela página 16)		Z10M200x
	Dispositivo de fixação da fonte de alimentação – Montagem no fundo inferior do gabinete	1x	Z10NG000
	Alternativa: Dispositivo de fixação da fonte – Montagem na parede	1x	Z10NG120
	Cabo de sincronização 300 cm, R7035 cinza luminoso (somente em unidades de refrigeração com uma altura de 178 cm)		Z10K300A
	Piercing de conexão (1x), Ponteira de isolamento (2x)		Z10V100E.01
	Cabo de distribuição preto para cortar na medida		Z10K300A
	Grampo de fixação do cabo		Z10K0009
	Recomendado para combinação refrigerador-freezer:		
	Interruptor SERVO-DRIVE		21P5020
	Receptor de rádio		Z10C5007

Lava-louças



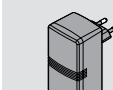
Pedido para lava-louças			
	Mecanismo de acionamento - Kit SERVO-DRIVE flex	1 x	Z10C500A
	Fonte de alimentação Blum 12W (vide tabela página 16)	1 x	Z10NA30(xy)F
	Calço adicional para aplicação lava-louças	1 x	Z10C5005

NH Altura do nicho
BS Espessura do frente
SWD Espessura da parede lateral


APL-UK Bancada de trabalho-aresta inferior
APÜ Bancada de trabalho-Saliência

Cabo da fonte de alimentação			
	Países		
	Cabo da fonte de alimentação Europa	10 pçs.	Z10M200E
	Cabo da fonte de alimentação CH	10 pçs.	Z10M200C
	Cabo da fonte de alimentação US, CA	10 pçs.	Z10M200U
	Cabo da fonte de alimentação JP	10 pçs.	Z10M200J
	Cabo da fonte de alimentação BR	10 pçs.	☎ Z10M200S.01
	Cabo da fonte de alimentação UK	10 pçs.	Z10M200B
	Cabo da fonte de alimentação DK	10 pçs.	Z10M200D
	Cabo da fonte de alimentação IL	10 pçs.	Z10M200I
	Cabo da fonte de alimentação AU	10 pçs.	Z10M200K
	Cabo da fonte de alimentação CN	10 pçs.	Z10M200N
	Cabo da fonte de alimentação AR	10 pçs.	Z10M200A
	Cabo da fonte de alimentação IN	10 pçs.	☎ Z10M200H
	Cabo da fonte de alimentação CL	10 pçs.	Z10M200L
	Cabo da fonte de alimentação TW	10 pçs.	Z10M200T
	Cabo da fonte de alimentação ZA	10 pçs.	Z10M200Z
	Cabo da fonte de alimentação Europa, sem plugue	10 pçs.	Z10M200E.OS

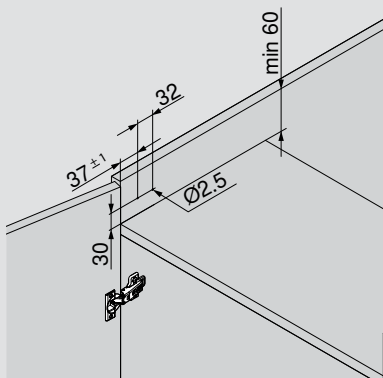
Fonte de alimentação Blum		
	24W	
	Pacotes de idiomas	
	Instruções de operação e montagem	
	DE, EN, FR, IT, NL	Z10NE030A
	DA, EN, FI, NO, SV	Z10NE030B
	EL, EN, HR, SL, SR, TR	Z10NE030C
	EN, ES, FR, IT, PT	Z10NE030D
	CS, HU, SK, PL	Z10NE030E
	BG, ET, LT, LV, RO, RU	Z10NE030F
	EN, ES, FR, (US, CA)	Z10NE030G
	EN, ZH	Z10NE030H
	É permitida somente uma fonte de alimentação Blum por cabo de distribuição	

Fonte de alimentação Blum 12W		
	inclui cabo da fonte de alimentação (1120 mm)	
	Adaptador (x)*	
	A	B
	E	H
	K	N
	R	U
	Pacote de idiomas (y)	
	A	DE, EN, FR, IT, NL
	B	DA, EN, FI, NO, SV
	C	EL, EN, HR, SL, SR, TR
	D	EN, ES, FR, IT, PT
	E	CS, HU, PL, SK
	F	BG, ET, LT, LV, RO, RU
	G	EN, ES, FR
	H	EN, ZH
	Z10NA30(xy)F	

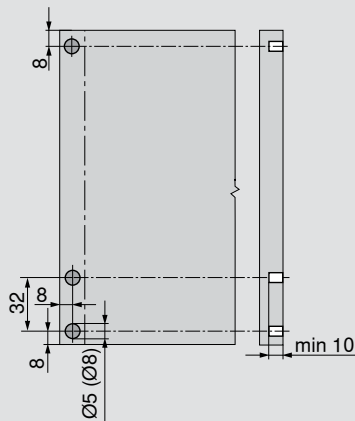
* Não permitido para vários mecanismos de acionamento.

Acessórios otimizados para refrigeradores e freezers para ampliar a área de desengate		
	Interruptor SERVO-DRIVE	21P5020
	Receptor de rádio	Z10C5007

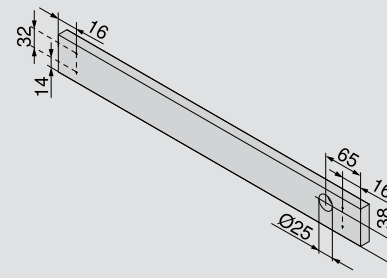
Preparação / Furações



Furação para calço

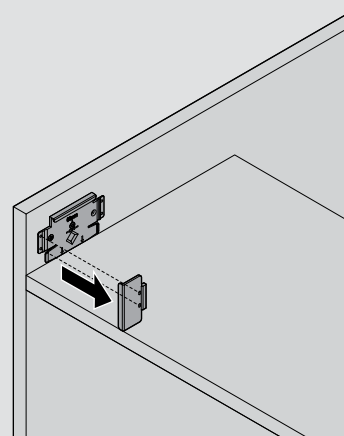
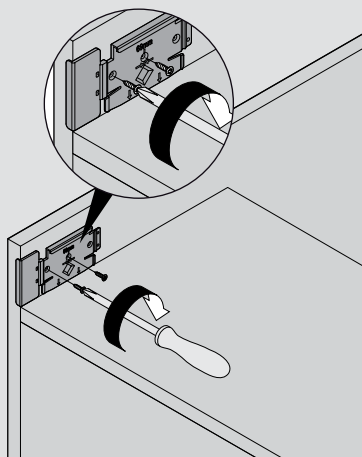
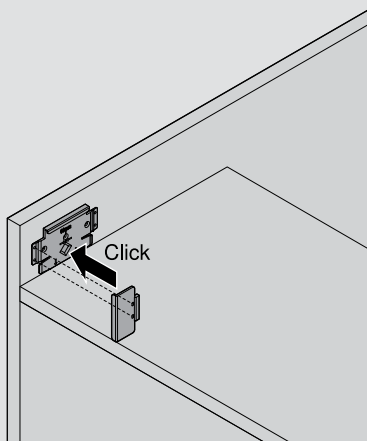


Furação da frente para amortecedor

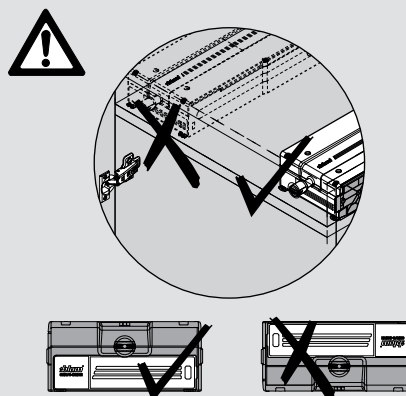
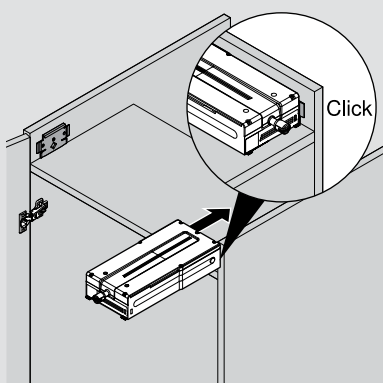


Furação – Frente

Montagem com gabarito

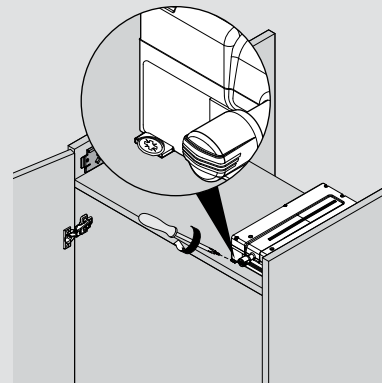


Montagem – Mecanismo de acionamento

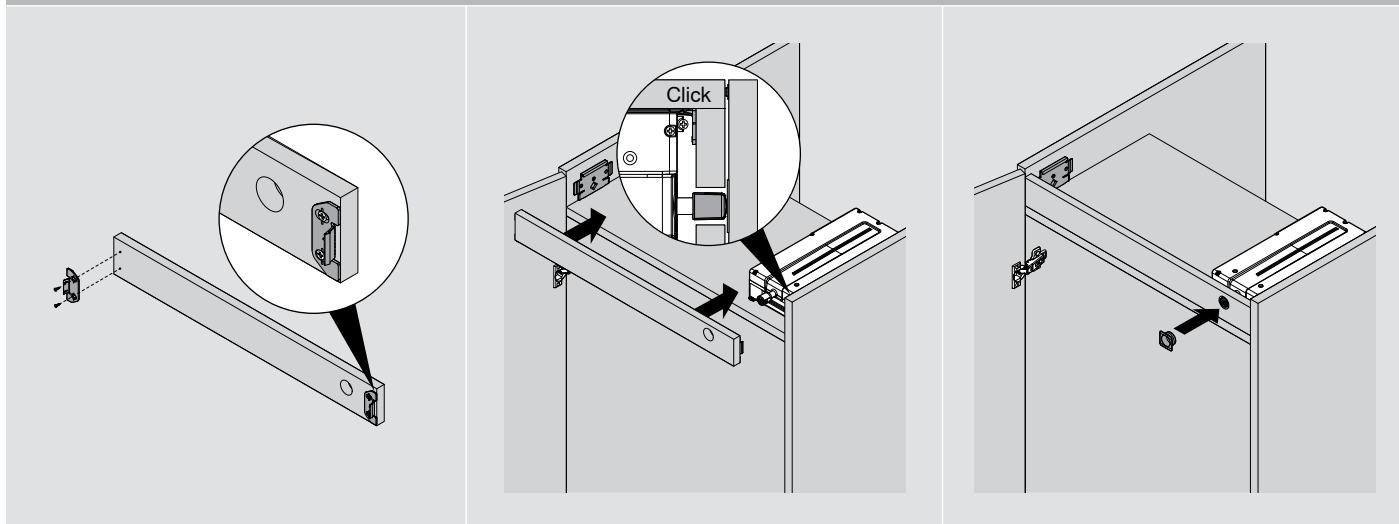


Nota importante!

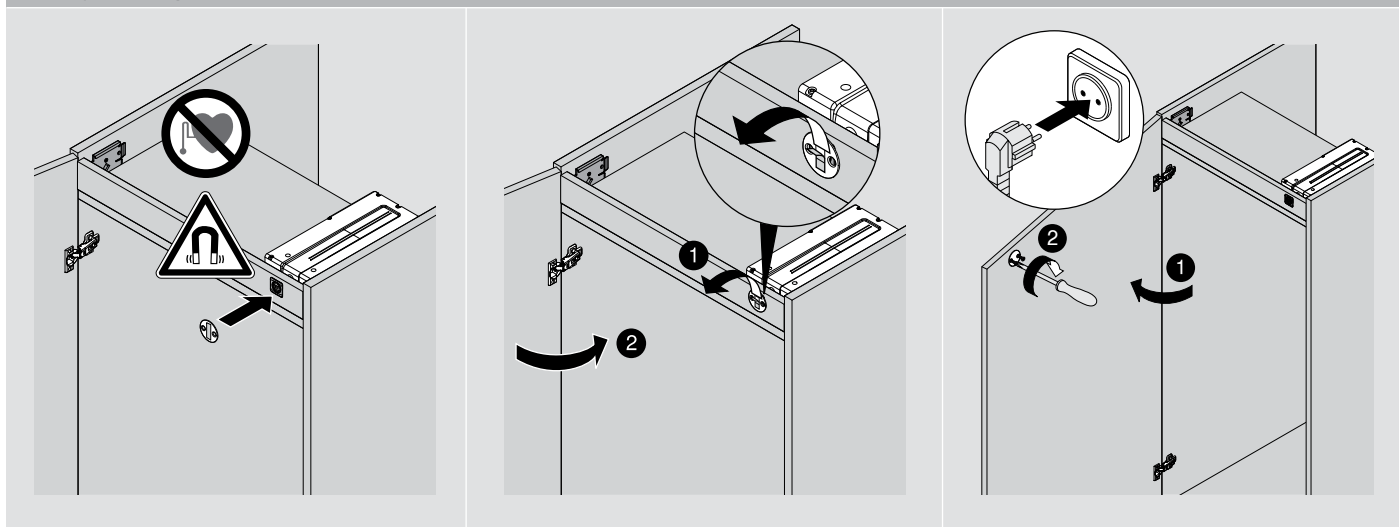
Segurança para transporte



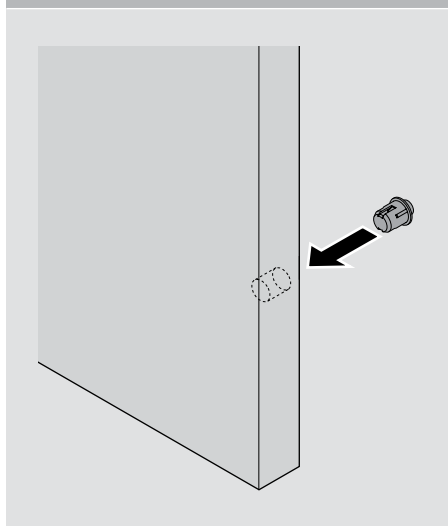
Montagem frontal



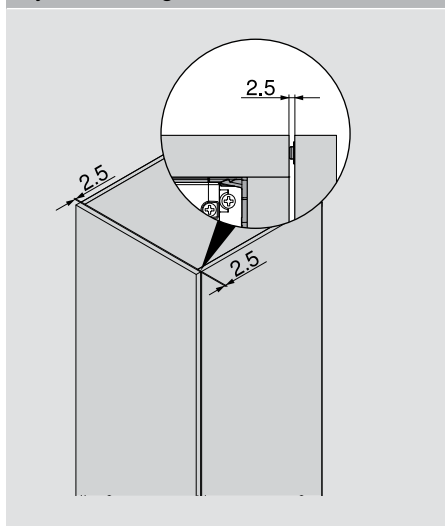
Montagem – Plaqueta



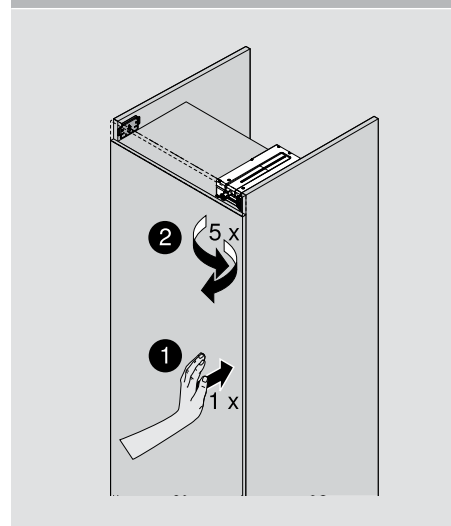
Montando o amortecedor



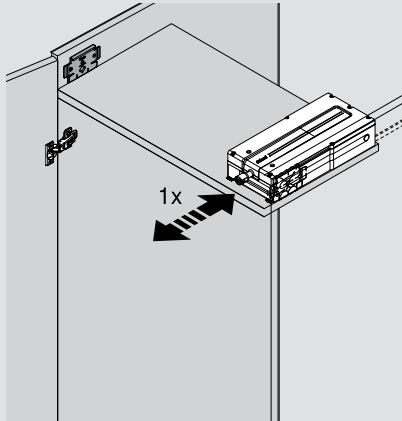
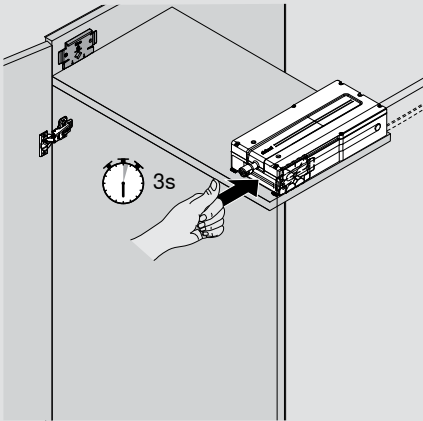
Ajustando a folga frontal



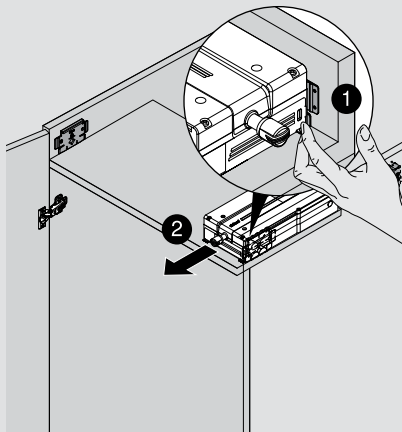
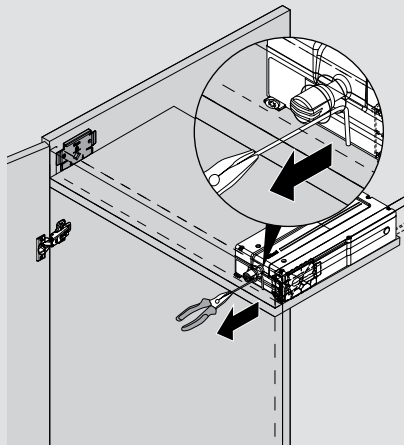
Ponto de referência ao ativar funcionamento



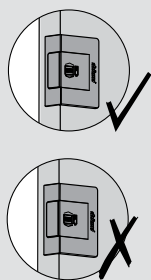
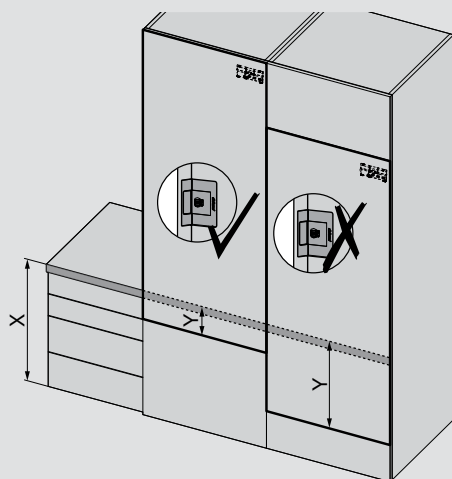
Reset da unidade SERVO-DRIVE



Desmontagem



Recomendação do emprego do interruptor

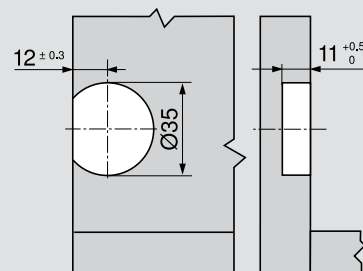


$y \leq 200 \text{ mm}$

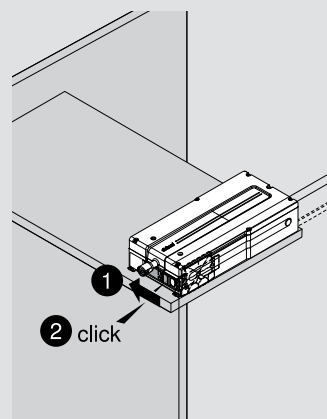
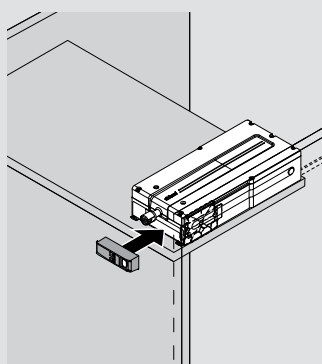
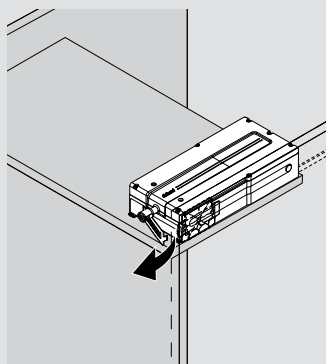
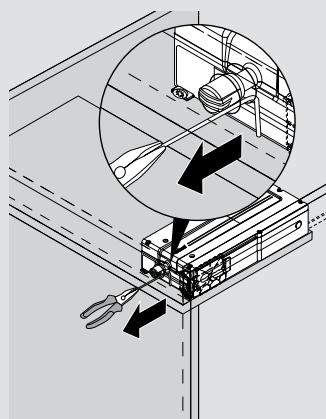
$y > 200 \text{ mm}$

x = Altura da bancada de trabalho

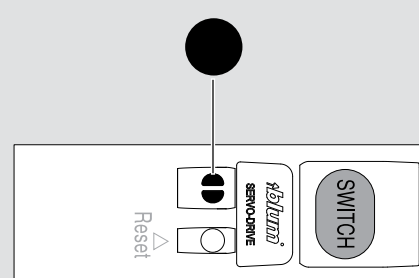
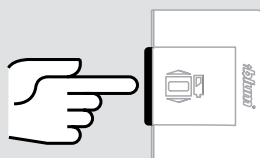
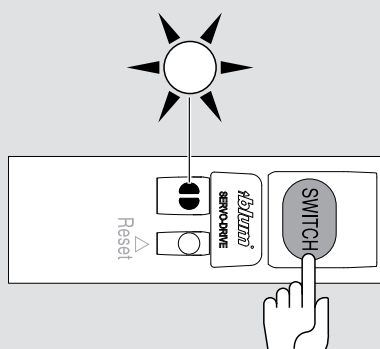
Montagem – Interruptor via rádio



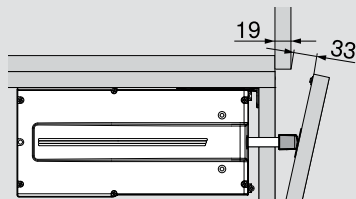
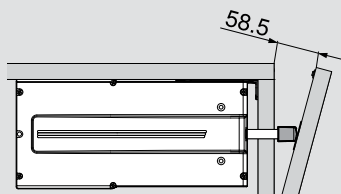
Montagem – Receptor de rádio



Ativação – Interruptor via rádio



Folga de acesso – Medidas

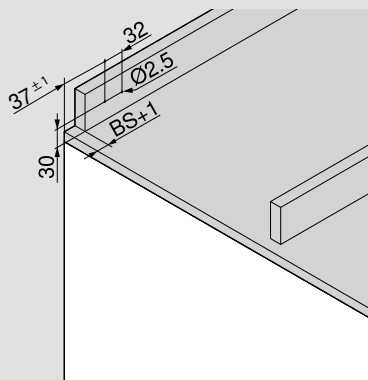


Nota geral



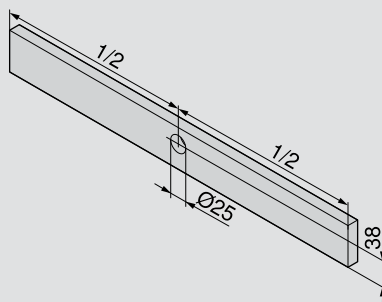
Se a porta dos aparelhos ficar aberta por um longo período, como para arrumação das compras, por exemplo, pode-se formar uma subpressão no interior do refrigerador e do freezer após o fechamento. Consequência possível: a porta pode não abrir por alguns segundos. Esta subpressão se rompe normalmente dentro de um curto período de tempo e a função de abertura é totalmente estabelecida.

Preparação / Furações

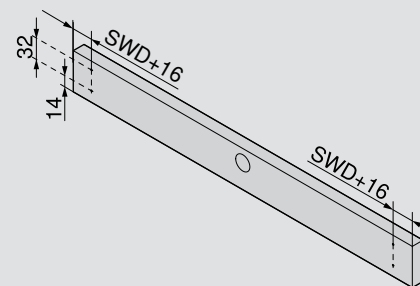


Furação para calço

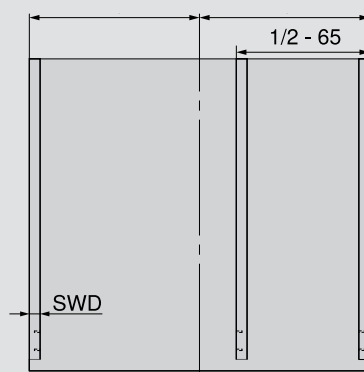
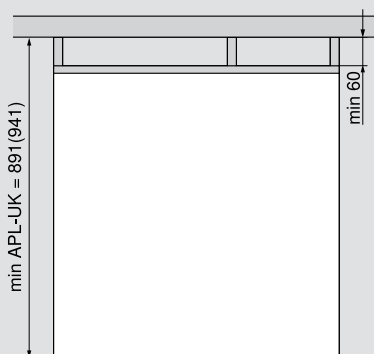
BS 16–19 mm



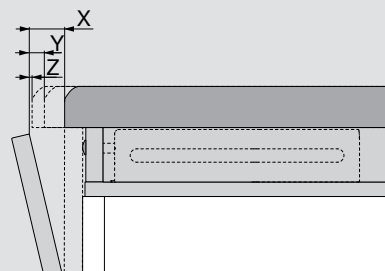
Furação – Frente



Planificação – Mecanismo de acionamento

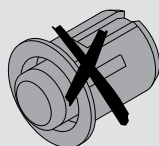


Acesso em bancadas-saliência



X	30 mm	APÜ	0 mm
Y	10 mm	APÜ	20 mm
Z	0 mm	APÜ	30 mm

Trabalho com frente – montar sem amortecedor



Amortecedores não devem ser montados em lava-louças combinadas com SERVO-DRIVE flex.

NH Altura do nicho

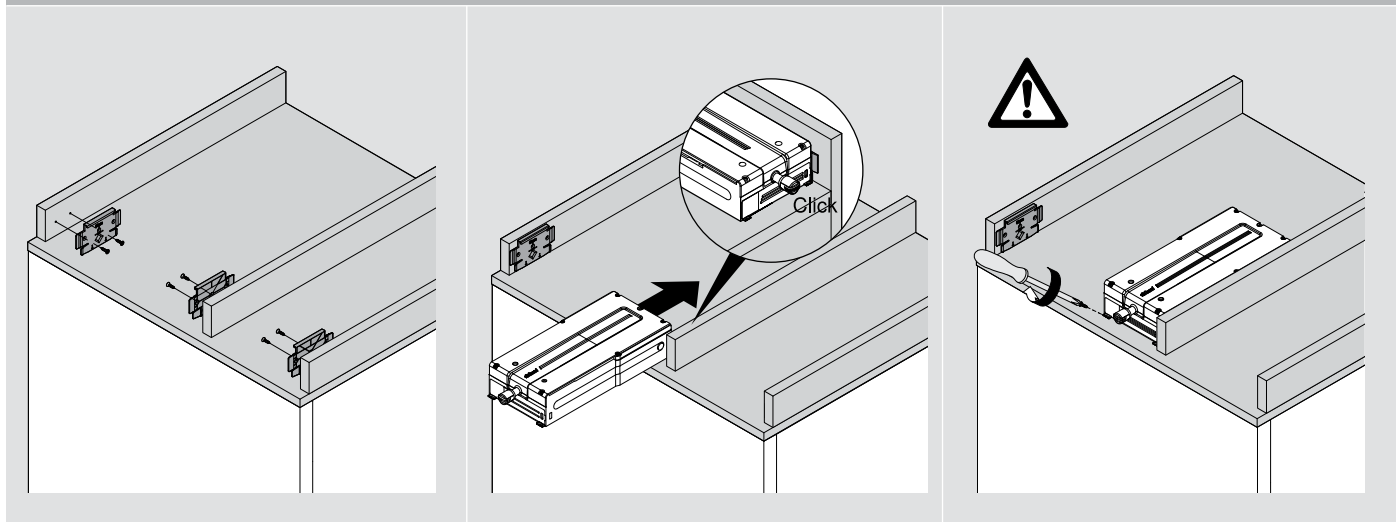
BS Espessura do frente

SWD Espessura da parede lateral

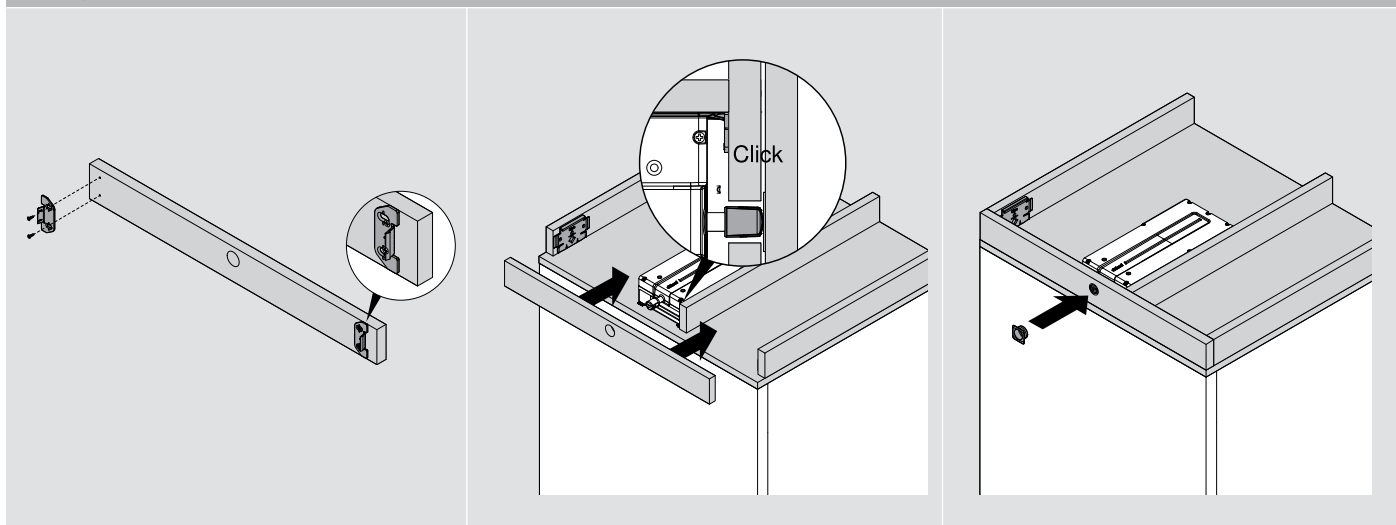
APL-UK Bancada de trabalho-aresta inferior

APÜ Bancada de trabalho-Saliência

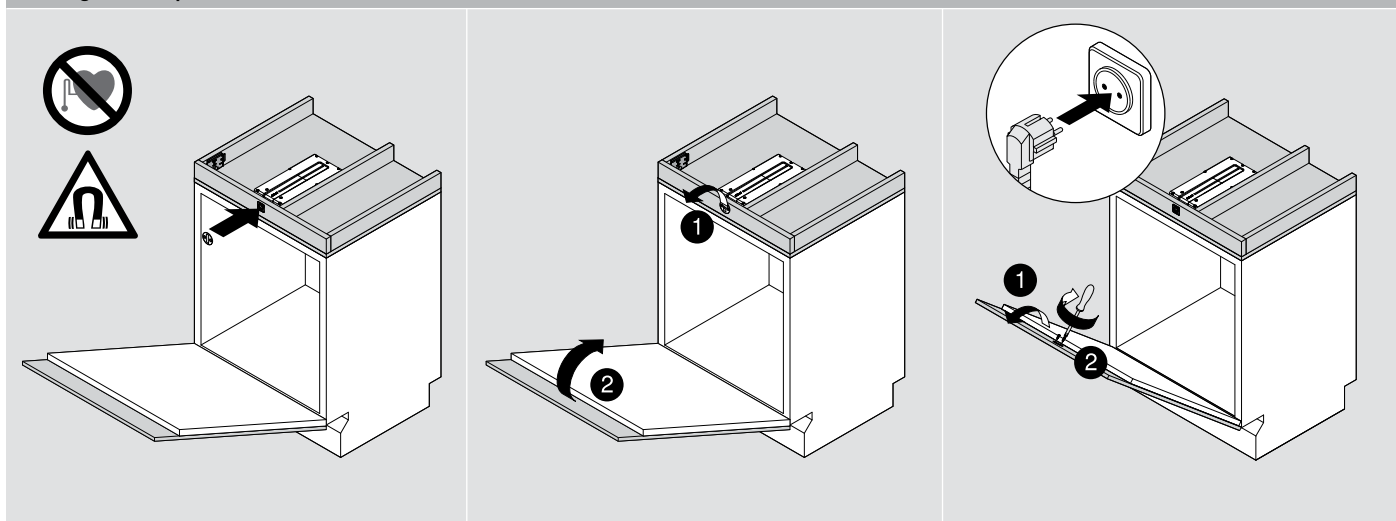
Montagem – Mecanismo de acionamento



Montagem frontal



Montagem – Plaqueta

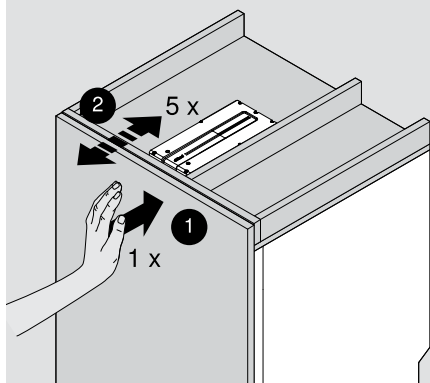


SERVO-DRIVE flex



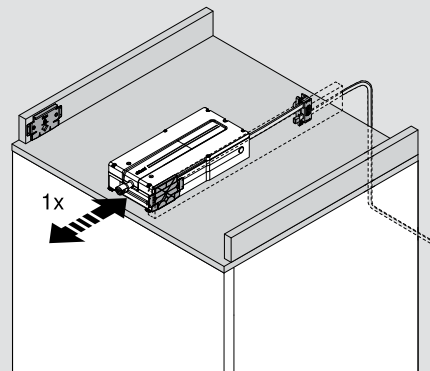
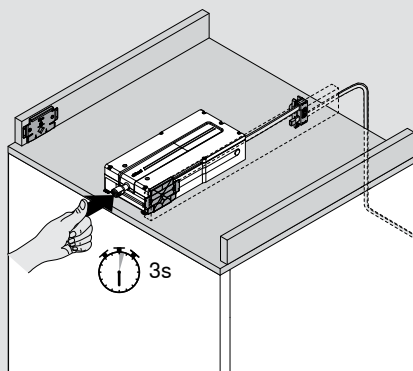
Desmontagem – Lava-louças / Cabeamento

Ponto de referência

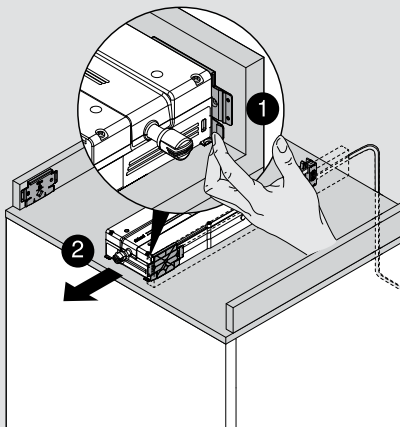
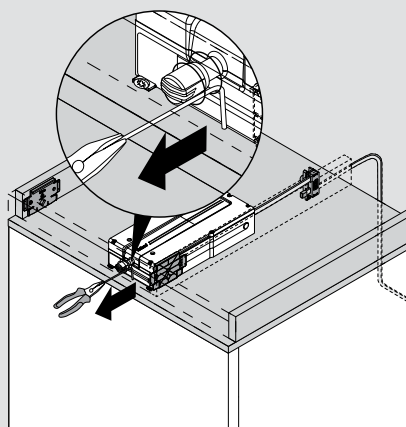


É necessário um fechamento manual da frente.

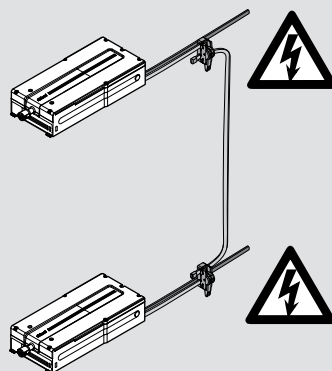
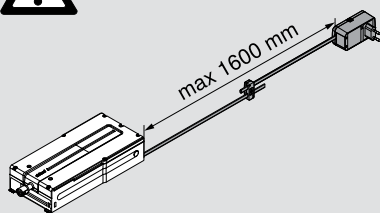
Reset da unidade SERVO-DRIVE



Desmontagem

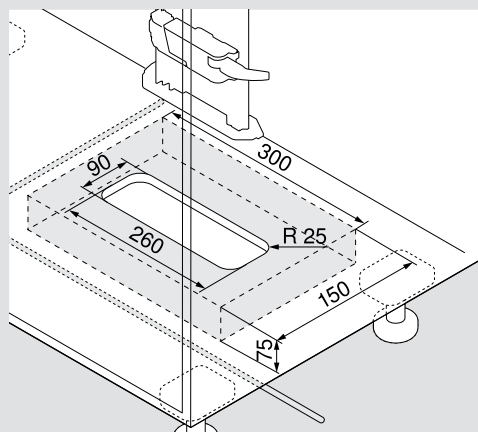


Cabeamento / Nota

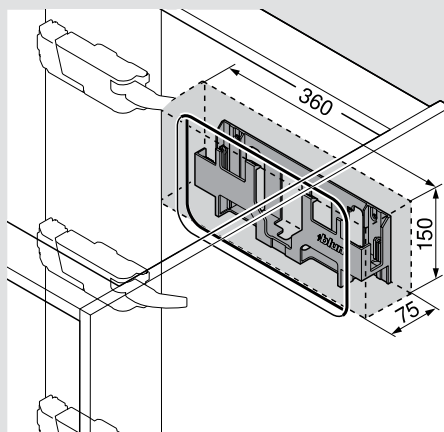


Preto = Abastecimento de tensão
Cinza luminoso R7035 = Comunicação
(cabo de sincronização)

Espaço ocupado + margem de segurança do dispositivo de fixação da fonte de alimentação



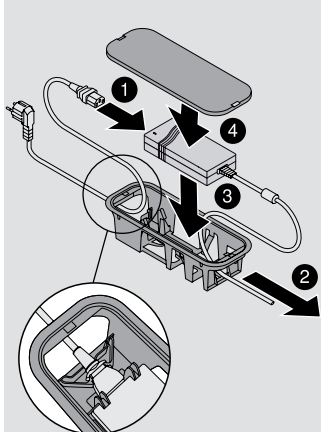
Montagem no fundo



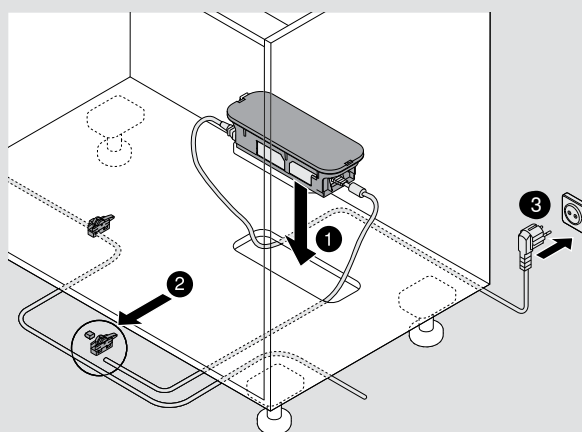
Montagem na parede

Nota:
Observar 30 mm de margem de segurança (montagem no fundo) ou da aresta dianteira (montagem na parede) e das bordas laterais do dispositivo de fixação da fonte de alimentação, assim como possibilitar a circulação do ar. Caso contrário, o superaquecimento da fonte de alimentação Blum será iminente.

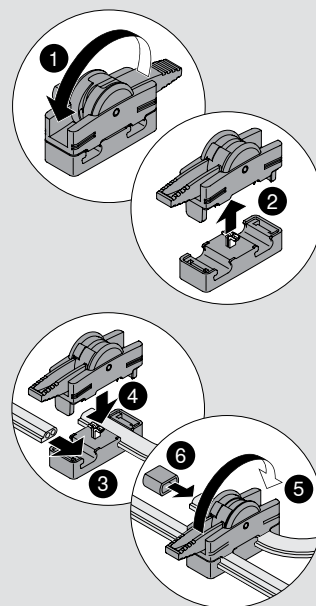
Fixação da fonte – Montagem no fundo



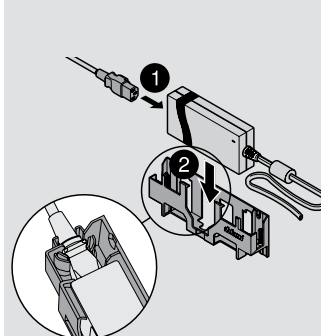
Segurança antidesenganche



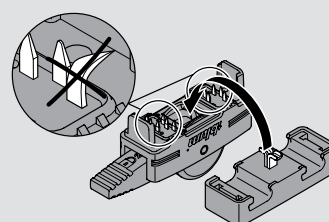
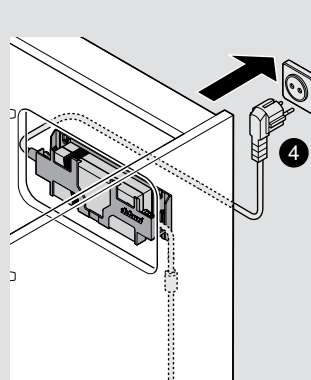
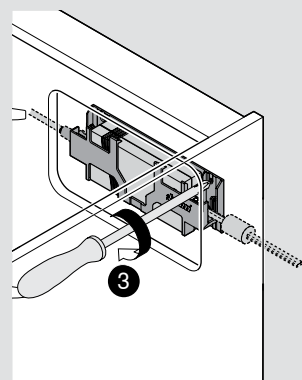
Montagem – Piercing de conexão



Fixação da fonte – Montagem na parede



Segurança antidesenganche



Não danificar as pontas do piercing!

A empresa Blum

Fundada há mais de 60 anos por Julius Blum, a Blum é hoje uma empresa familiar internacionalmente ativa. Para os segmentos estratégicos de negócios conta com sistemas de portas de elevação, dobradiças e extensões. Em todos os desenvolvimentos de produtos está sempre no ponto central: o empenho pelo movimento perfeito.

www.blum.com





A Blum na Áustria e no mundo todo

A Blum conta com sete fábricas na Áustria (Vorarlberg) e em outros locais de produção na Polônia, EUA e Brasil, além de 29 filiais ou representações. A empresa abastece mais de 120 mercados. Um total de 7.300 colaboradores trabalham no grupo Blum, sendo 5.500 em Vorarlberg.



Vantagens globais para o cliente

“Seja fabricante, comerciante, montador ou usuário de cozinha – todos devem se beneficiar com as vantagens dos produtos Blum e obter seu aproveitamento pessoal”, reza a filosofia Blum de benefícios globais dos clientes.



Inovações

Para auxiliar clientes com soluções inovadoras de ferragens e assegurar o sucesso empresarial a longo prazo, faz-se necessário um consequente investimento na pesquisa e desenvolvimento, em instalações e equipamentos e na formação dos colaboradores. Com mais de 2.600 patentes em todo o mundo, a Blum é uma das empresas mais inovadoras da Áustria.



Qualidade

O conceito global de qualidade da Blum não se refere apenas aos produtos. A empresa deseja cumprir com os mesmos padrões de qualidade também com seus serviços e colaboração com clientes e parceiros.



Meio ambiente

Na Blum todos estão convencidos de que o comportamento ecológico conveniente seja a longo prazo também econômico. Deste modo, a longevidade de produtos é apenas um de muitos aspectos importantes. Outras medidas relevantes são a utilização de processos favoráveis ao meio ambiente, a introdução de materiais inteligentes e a gestão energética prudente.



DYNAMIC SPACE

Bons processos de trabalho (workflow), aproveitamento otimizado do espaço disponível (space) e alto conforto de movimento (motion) são importantes características de uma cozinha prática. Com suas ideias para cozinhas práticas, a Blum quer trazer funcionalidade, conforto e ergonomia para o interior de móveis.



Luso Blum
Ferragens para Móveis
Unipessoal Lda
Av. dos Mourões, nº 191
4410-500 São Felix da Marinha
Portugal
Tel.: +351 22 733 4200
Fax: +351 22 733 4199
E-Mail: info.pt@blum.com
www.blum.com

Julius Blum GmbH
Fábrica de ferragens
6973 Höchst, Áustria
Tel.: +43 5578 705-0
Fax: +43 5578 705-44
E-Mail: info@blum.com
www.blum.com

